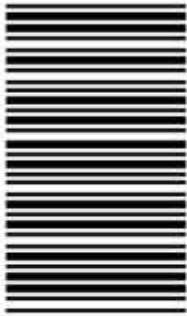


کد کنترل

819

A



819A

عصر پنجشنبه

۱۳۹۸/۳/۲۳



«اگر دانشگاه اصلاح شود مملکت اصلاح می‌شود.»  
امام خمینی (ره)

جمهوری اسلامی ایران  
وزارت علوم، تحقیقات و فناوری  
سازمان سنجش آموزش کشور

آزمون ورودی دوره‌های کارشناسی ارشد ناپیوسته داخل - سال ۱۳۹۸

مجموعه برنامه‌ریزی شهری، منطقه‌ای و مدیریت شهری - کد (۱۳۵۰)

مدت پاسخ‌گویی: ۱۳۰ دقیقه

تعداد سؤال: ۱۴۰

عنوان مواد امتحانی، تعداد و شماره سؤالات

ردیف	مواد امتحانی	تعداد سؤال	از شماره	تا شماره
۱	زبان عمومی و تخصصی (انگلیسی)	۳۰	۱	۳۰
۲	مباحث عمومی شهرسازی ایران	۳۰	۳۱	۶۰
۳	مبانی نظری برنامه‌ریزی شهری، منطقه‌ای و مدیریت شهری	۳۰	۶۱	۹۰
۴	تاریخ شهر و شهرسازی	۲۵	۹۱	۱۱۵
۵	آمار و روش‌ها و فنون برنامه‌ریزی	۲۵	۱۱۶	۱۴۰

استفاده از ماشین حساب مجاز نیست.

این آزمون نمره منفی دارد.

حق چاپ، تکثیر و انتشار سؤالات به هر روش (الکترونیکی و...) پس از برگزاری آزمون، برای تمامی اشخاص حقیقی و حقوقی تنها با مجوز این سازمان مجاز می‌باشد و یا متخلین برابر مقررات رفتار می‌شود.

۱۳۹۸

\* داوطلب گرامی، عدم درج مشخصات و امضا در مندرجات جدول ذیل، به منزله عدم حضور شما در جلسه آزمون است.

اینجانب ..... با شماره داوطلبی ..... با آگاهی کامل، یکسان بودن شماره سندلی خود را با شماره داوطلبی مندرج در بالای کارت ورود به جلسه، بالای پاسخنامه و دفترچه سؤالات، نوع و کد کنترل درج شده بر روی دفترچه سؤالات و پائین پاسخنامه‌ام را تأیید می‌نمایم.

امضا:

زبان عمومی و تخصصی (انگلیسی):

### PART A: Vocabulary

**Directions:** Choose the word or phrase (1), (2), (3), or (4) that best completes each sentence. Then mark the answer on your answer sheet.

- 1- Some vegetarians are not just indifferent to meat; they have a/an ----- toward it.  
1) immorality      2) tendency      3) antipathy      4) commitment
- 2- A recent study shows that the prevalence and sometimes misuse of cell phones and computers has led to a/an ----- in some people about the benefits of technology.  
1) ambivalence      2) distinction      3) encouragement      4) compromise
- 3- My niece has a ----- imagination. She can turn a tree and a stick into a castle and a wand and spend hours in her fairy kingdom.  
1) vacuous      2) vivid      3) cyclical      4) careless
- 4- The singer's mellifluous voice kept the audience ----- for two hours.  
1) disputed      2) disregarded      3) frustrated      4) enchanted
- 5- His family, relatives, and friends still cling to the hope that Jeff will someday ----- himself from the destructive hole he now finds himself in.  
1) evade      2) prevent      3) deprive      4) extricate
- 6- Logan has been working long hours, but that is no excuse for him to be ----- to customers.  
1) ingenious      2) intimate      3) discourteous      4) redundant
- 7- Although he was found -----, he continued to assert that he was innocent and had been falsely indicted.  
1) critical      2) guilty      3) problematic      4) gloomy
- 8- The old sailor's skin had become wrinkled and ----- from years of being out in the sun and the wind.  
1) desiccated      2) emerged      3) intensified      4) exposed
- 9- The promoters conducted a survey to study the ----- of the project before investing their money in it.  
1) impression      2) visibility      3) feasibility      4) preparation

- 10- That is too ----- an explanation for this strange phenomenon—I am sure there's something more complex at work.  
 1) simplistic                      2) lengthy                      3) profound                      4) initial

### **PART B: Cloze Test**

*Directions: Read the following passage and decide which choice (1), (2), (3), or (4) best fits each space. Then mark the correct choice on your answer sheet.*

Some researchers investigated the effect of listening to music by Mozart (11) ----- spatial reasoning, and the results were published in *Nature*. They gave research participants one of three standard tests of abstract spatial reasoning (12) ----- each of three listening conditions: the Sonata for Two Pianos in D major, K. 448 by Mozart, verbal relaxation instructions, and (13) ----- . They found a temporary enhancement of spatial-reasoning, (14) ----- spatial-reasoning subtasks of the Stanford-Binet IQ test. Rauscher et al. show that (15) ----- the music condition is only temporary.

- 11- 1) in                                      2) for                                      3) of                                      4) on  
 12- 1) having experienced                      2) after they had experienced  
     3) to be experiencing                      4) to experience  
 13- 1) silence                                      2) was silent                                      3) there was silent                      4) of silence  
 14- 1) then measured                                      2) that was measured  
     3) as measured by                                      4) to be measuring  
 15- 1) the effect of the enhancement of  
     2) the enhancing effect of  
     3) enhances the effect of  
     4) is enhanced by

### **PART C: Reading Comprehension**

*Directions: Read the following three passages and answer the questions by choosing the best choice (1), (2), (3), or (4). Then mark the correct choice on your answer sheet.*

#### **PASSAGE 1:**

A Form-Based Code (FBC) is a means of regulating land development to achieve a specific urban form. Form-Based Codes foster predictable built results and a high-quality public realm by using physical form (rather than separation of uses) as the organizing principle, with a lesser focus on land use, through municipal regulations. An FBC is a regulation, not a mere guideline, adopted into city, town, or county law and offers a powerful alternative to conventional zoning regulation. Form-Based Codes are a new response to the modern challenges of urban sprawl, deterioration of historic neighbourhoods, and neglect of pedestrian safety in new development. Tradition has declined as a guide to development patterns, and the widespread adoption by cities of single-use zoning regulations has discouraged compact, walkable urbanism. Form-Based Codes are a tool to address these deficiencies, and to provide local governments the regulatory means to achieve development

objectives with greater certainty. Form-Based Codes address the relationship between building facades and the public realm, the form and mass of buildings in relation to one another, and the scale and types of streets and blocks. The regulations and standards in Form-Based Codes, presented in both diagrams and words, are keyed to a regulating plan that designates the appropriate form and scale (and therefore, character) of development rather than only distinctions in land-use types. This is in contrast to conventional zoning's focus on the micromanagement and segregation of land uses, and the control of development intensity through abstract and uncoordinated parameters (e.g., floor area ratios, dwelling units per acre, setbacks, parking ratios) to the neglect of an integrated built form. Not to be confused with design guidelines or general statements of policy, form-based codes are regulatory, not advisory.

- 16- According to the passage, single-use zoning regulations -----.
- 1) determine form (but not scale) of development
  - 2) control development intensity through FBC
  - 3) are against compact, walkable urbanism
  - 4) encourage urban pedestrian safety
- 17- We understand from the passage that -----.
- 1) local governments often reject FBS's regulatory means
  - 2) high-quality public realm is possible only through FBSs
  - 3) some FBSs are organized according to separation of uses
  - 4) Form-Based Codes reject micromanagement of land uses
- 18- It is stated in the passage that -----.
- 1) form-based codes are not design guidelines
  - 2) historic neighbourhoods deteriorate quickly
  - 3) FBCs combine parking and floor area ratios
  - 4) the public realm is best expressed in diagrams
- 19- The passage does not mention that FBCs are concerned with -----.
- |                                  |                        |
|----------------------------------|------------------------|
| 1) 'scale of streets and blocks' | 2) 'mass of buildings' |
| 3) 'multi-regulatory zoning'     | 4) 'building facades'  |
- 20- The word 'segregation' in the passage (underlined) is best related to -----.
- |                 |                |                  |                 |
|-----------------|----------------|------------------|-----------------|
| 1) 'protection' | 2) 'isolation' | 3) 'combination' | 4) 'occupation' |
|-----------------|----------------|------------------|-----------------|

**PASSAGE 2:**

A Commuter Town is a town whose residents normally work elsewhere but in which they live, eat and sleep. The name also suggests that these communities have little commercial or industrial activity beyond a small amount of locally-oriented retail business. Where commuters are wealthier and small town housing markets weaker than city housing markets, the development of a bedroom community may raise local housing prices and attract upscale service businesses in a process akin to gentrification. Long-time residents may be displaced by new commuter residents due to rising house prices. This can also be influenced by zoning restrictions in urbanized areas that prevent the construction of suitably cheap housing closer to places of employment. The number of commuter towns increased in the US and the UK during the 20th century because of a trend for people to move out of the cities into the surrounding green belt. Historically, commuter towns were developed by railway companies to create demand for their lines. One 1920s pioneer of this form of development was the Metropolitan Railway which marketed its Metro-

land developments. Commuter towns have more recently been built ahead of adequate transportation infrastructure, thus spurring the development of roads and public transportation systems. These can take the form of light rail lines extending from the city centre to new streetcar suburbs and new or expanded highways, whose construction and traffic can lead to the community becoming part of a larger conurbation. In the United States, it is common for commuter towns to create disparities in municipal tax rates. When a commuter town collects few business taxes, residents must pay the brunt of the public operating budget in higher property or income taxes. Such municipalities may scramble to encourage commercial growth once an established residential base has been reached.

- 21- It is stated in the passage that commuter towns -----.
- 1) attract important retail businesses      2) include very few streetcar suburbs  
3) do not pay any municipal tax rates      4) were in cases built in the green belt
- 22- We may understand from the passage that commuter towns -----.
- 1) used to have public transportation systems  
2) lacked adequate transportation infrastructure  
3) caused a lot of gentrification in the 1920s UK  
4) experience commercial growth in the US today
- 23- It might be concluded from the passage that commuter towns today -----.
- 1) are developed near major highways      2) are part of a larger conurbation  
3) enjoy Metro-land developments      4) include some very cheap housing
- 24- The passage points to the fact that the Metropolitan Railway -----.
- 1) replaced highways for transportation to commuter towns  
2) operates light rail lines into most commuter towns' center  
3) developed commuter towns to create demand for its lines  
4) faced zoning problems in urbanized areas for its operations
- 25- The word 'brunt' in the passage (underlined) is best related to the word -----.
- 1) 'pressure'      2) 'budget'      3) 'investment'      4) 'progress'

### PASSAGE 3:

Broadacre City was an urban or suburban development concept proposed by Frank Lloyd Wright throughout most of his lifetime. He presented the idea in his book *The Disappearing City* in 1932. A few years later he unveiled a very detailed 3.7 × 3.7 m scale model representing a hypothetical four square mile (10 km<sup>2</sup>) community. It was initially displayed at an Industrial Arts Exposition in the Forum at the Rockefeller Center starting on April 15, 1935. Wright went on to refine the concept in later books and in articles until his death in 1959. Broadacre City was the antithesis of a city and the apotheosis of the newly born suburbia, shaped through Wright's particular vision. It was both a planning statement and a socio-political scheme by which each U.S. family would be given a one acre plot of land from the federal lands reserves, and a Wright-conceived community would be built anew from this. In a sense it was the exact opposite of transit-oriented development. There is a train station and a few office and apartment buildings in Broadacre City, but the apartment dwellers are expected to be a small minority. All important transport is done by automobile and the pedestrian can exist safely only within the confines of the one acre plots where

most of the population dwells. Some of the earlier garden city ideas of the landscape architect Frederick Olmsted and the urban planner Ebenezer Howard had much in common with Broadacre City, save for the absence of the automobile, born much later. More recently, the development of the edge city is like an unplanned, incomplete version of Broadacre city.

- 26- **The passage points to the fact that in Broadacre City -----.**  
 1) each dweller had an automobile  
 2) streets were built into land plots  
 3) there were to be few apartments  
 4) garden cities were incorporated
- 27- **It is stated in the passage that Broadacre City was -----.**  
 1) completed by Wright's associates after his death in 1959  
 2) based on a four square mile (10 km<sup>2</sup>) business community  
 3) first developed as an idea at the Rockefeller Center in 1935  
 4) hardly a finished concept in Wright's *The Disappearing City*
- 28- **The passage points to the fact that Broadacre City -----.**  
 1) met with Rockefeller's approval and funding  
 2) was essentially a landscape phenomenon  
 3) is far more advanced than the edge city  
 4) population live in ten-acre plots
- 29- **According to the passage, Broadacre City -----.**  
 1) and transit-oriented development had nothing in common  
 2) turned into reality by land granted by federal lands reserves  
 3) was conceived as a rural development project by Olmsted  
 4) was rejected as a socio-political scheme by the government
- 30- **The word 'apotheosis' in the passage (underlined) means a / the '----- point'.**  
 1) 'similar'                      2) 'highest'                      3) 'starting'                      4) 'opposite'

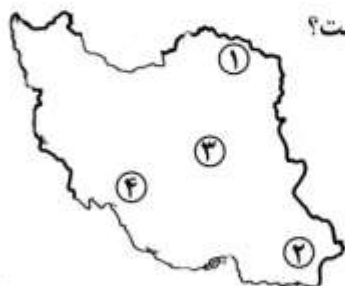
### مباحث عمومی شهرسازی ایران:

- ۳۱- دولت صفوی، با کدام دوره تاریخی هم عصر بوده است؟  
 (۱) انقلاب صنعتی                      (۲) اواخر قرون وسطی                      (۳) رنسانس                      (۴) شروع دوره مدرن
- ۳۲- برای اولین بار مفهوم خیابان در شهرهای ایران، در برابر کدام واژه متولد و معادل‌سازی شده است؟  
 (۱) آب کنار                      (۲) بیابان                      (۳) باغ ایرانی                      (۴) راسته‌های بازار
- ۳۳- در کدام یک از موارد، الگوی سطح‌بندی مناطق و مراکز روستایی به‌درستی رعایت شده است؟  
 (۱) منظومه روستایی، حوزه روستایی، مجموعه روستایی  
 (۲) مجموعه روستایی، حوزه روستایی، منظومه روستایی  
 (۳) حوزه روستایی، منظومه روستایی، مجموعه روستایی  
 (۴) حوزه روستایی، مجموعه روستایی، منظومه روستایی

۳۴- کدام مورد، مبنا و معیار درجه‌بندی شهرداری‌های کشور است؟

- ۱) جمعیت شهر، درآمد شهرداری، سال تأسیس
- ۲) جمعیت شهر، درآمد شهرداری، جایگاه اداری - سیاسی
- ۳) جمعیت شهر، سال تأسیس، میزان مالیات ارزش افزوده
- ۴) جمعیت شهر، جایگاه اداری سیاسی، پیشینه و سال تأسیس

۳۵- محدوده شهر «نیک شهر» نشان داده شده در نقشه، با کدام عدد مشخص شده است؟



- ۴ (۱)
- ۳ (۲)
- ۲ (۳)
- ۱ (۴)

۳۶- شهرسازان رنسانس، از کدام عناصر اصلی برای طراحی استفاده می‌نمودند؟

- ۱) میدان، فضاهای بسته، جداره
- ۲) خیابان‌های اصلی مستقیم، میدان، جداره
- ۳) محله‌ها، خیابان‌های اصلی مستقیم، فضاهای بسته
- ۴) خیابان‌های اصلی مستقیم، مناطق با شبکه شطرنجی و فضاهای بسته

۳۷- تهیه طرح جامع حریم شهرهای ایران، از وظایف کدام نهاد است؟

- ۱) شهرداری‌ها
- ۲) وزارت راه و شهرسازی
- ۳) بنیاد مسکن انقلاب اسلامی
- ۴) سازمان مدیریت و برنامه‌ریزی

۳۸- طرح جامع سرزمین، اولین بار قبل از انقلاب اسلامی در ..... آمده است.

- ۱) اساسنامه وزارت کشور
- ۲) برنامه عمرانی چهارم قبل از انقلاب
- ۳) اساسنامه وزارت مسکن و شهرسازی
- ۴) تغییر اساسنامه سازمان برنامه و بودجه

۳۹- در ساختار شهرهای سنتی ایران، «واشدگاه» به چه معناست؟

- ۱) محل تقاطع راسته‌های اصلی محله که مسجد، گرمابه و مدرسه در آن جای می‌گرفت.
- ۲) میدانچه‌ای کوچک که در محل تقاطع کوچه‌های فرعی به کمک عقب‌نشینی خانه‌ها به وجود می‌آمد.
- ۳) فضاهای کوچک و سقف‌داری که درب روبه کوچه را با یک یا دو خمیدگی به فضای درون خانه متصل می‌کرد.
- ۴) مکان برخورد چند کوچه اصلی که منجر به ایجاد میدانچه می‌شد و معمولاً چند مغازه در آن شکل می‌گرفت.

۴۰- کدام شهرها، سردمدار پیاده‌گستری در دهه اخیر بوده است؟

- ۱) تبریز - تهران - رشت
- ۲) تهران - همدان - ساری
- ۳) تبریز - همدان - کرمانشاه
- ۴) مشهد - ساری - شیراز

۴۱- طرح‌های توسعه منطقه‌ای مهم کشور در برنامه‌های عمرانی دوم، سوم و چهارم قبل از انقلاب، به ترتیب کدام مناطق بودند؟

- ۱) کرمان - خوزستان - خراسان
- ۲) خوزستان - خراسان - دشت قزوین
- ۳) کرمان - خراسان - دشت قزوین
- ۴) خوزستان - دشت قزوین - خراسان

۴۲- با توجه به وضعیت کنونی شهرسازی ایران، کدام رویکرد سازندگی برای بهینه‌سازی شرایط محیطی در اولویت

قرار می‌گیرد؟

- ۱) پیاده‌راه سازی
- ۲) مکان‌سازی در مدار پیاده راهوری
- ۳) طراحی منظر با تأکید بر پی‌دیدهای پیاده‌مدار
- ۴) پیاده راهواری در پهنه‌های تک‌عملکردی

- ۴۳- در کدام شهر تاریخی ایران، آبراهه‌ها و آب رودخانه‌ها به صورت زیرزمینی و دالانی به دیگر نقاط طراحی شده است؟  
 (۱) دامغان (۲) زابل (۳) شوشتر (۴) منجیل
- ۴۴- کدام یک از مؤلفه‌های مصنوع هويت، به منزله عوامل هدايت‌کننده شخص برای جهت‌یابی در فضای شهری است؟  
 (۱) حوزه‌ها (۲) راه‌ها (۳) لبه‌ها (۴) نشانه‌ها
- ۴۵- آینده‌پژوهی و سناریونگاری در ایران، بیشتر در کدام یک از مطالعات شهرسازی و برنامه‌ریزی به کار می‌رود؟  
 (۱) آمایش سرزمین (۲) طرح کالبدی ملی  
 (۳) طرح منطقه شهری (۴) طرح جامع و تفصیلی
- ۴۶- کدام مورد، اولین خیابان مشجر تهران است؟  
 (۱) امیرکبیر (۲) امین السلطان (۳) باب همایون (۴) ناصرخسرو
- ۴۷- کدام مورد، مهم‌ترین چالش شهرسازی به ویژه مدیریت شهری کنونی ایران و جهان است؟  
 (۱) فاضلاب شهرها (۲) پسماند جامد شهری  
 (۳) کیفیت محیطی منظر شهری (۴) مناظر و مرایای قلمروهای همگانی
- ۴۸- راهبرد توسعه شهری، از سوی کدام نهاد ترویج و پیگیری می‌شود؟  
 (۱) ائتلاف شهرها (۲) بانک توسعه آسیا  
 (۳) برنامه عمران ملل متحد (۴) صندوق بین‌المللی پول
- ۴۹- پهن و باریک شدن فضا در شهرهای قدیمی ایران، کدام اصل پایه‌ای حاکم در طراحی شهری را شامل می‌شود؟  
 (۱) ترکیب (۲) قلمرو  
 (۳) مقیاس و تناسب (۴) فضاهای متباین
- ۵۰- بر مبنای آمار، ارقام، موقعیت و شرایط موجود، بیشترین تعداد شهرها، روستاها و جمعیت ایران، در کدام حوزه که با شماره روی نقشه نشان داده شده است، استقرار دارد؟  
 (۱) ۱  
 (۲) ۲  
 (۳) ۳  
 (۴) ۴
- 
- ۵۱- براساس سرشماری ۱۳۹۵ در کدام استان، بالاترین نرخ رشد جمعیت در سال‌های ۹۵-۹۰ بوده است؟  
 (۱) البرز (۲) بوشهر  
 (۳) خراسان جنوبی (۴) سیستان و بلوچستان
- ۵۲- در آثار کدام صاحب‌نظر، روابط اجتماعی شیوه تولید سرمایه‌داری از طریق ساخت فضا، باز تولید و سازماندهی می‌شوند؟  
 (۱) دیوید هاروی (۲) میشل فوکو (۳) مانوئل کستلر (۴) هنری لفور
- ۵۳- کدام مورد، مفاهیم نوین است که باعث تغییر شکل عرصه‌های جمعی شده و خوش‌سلیقگی، صنعت‌گری و هنرمندی شهرهای قدیمی را در شهرهای امروزی کم‌رنگ نموده است؟  
 (۱) فضای مجازی (۲) فناوریانه شدن فضا  
 (۳) ارجحیت حرکت سواره به پیاده (۴) کاهش سرمایه‌گذاری بخش دولتی



- ۵۴- کدام سند، محصول اجلاس زمین است؟  
 (۱) منشور نوشهرگرایی  
 (۲) دستور کار ۲۱  
 (۳) بیانیه اسکان بشر  
 (۴) آینده مشترک ما
- ۵۵- در شهرسازی ایرانی، ساخت دروازه در جلو خیابان مربوط به کدام دوره است؟  
 (۱) قاجار  
 (۲) صفوی  
 (۳) پهلوی اول  
 (۴) پهلوی دوم
- ۵۶- کدام عوامل را می‌توان در تعیین تناسبات فضایی راه‌ها مؤثر دانست؟  
 (۱) کارکرد ارتباطی، خصوصیات بافت کالبدی  
 (۲) کارکرد تجاری، ویژگی‌های دید و منظر  
 (۳) کارکرد تجاری، علل شکل‌گیری اولیه راه  
 (۴) کارکرد تشریفاتی و نحوه درزگیری و تهویه راه
- ۵۷- هدف از طرح‌های شهری سال‌های ۱۳۲۰-۱۳۱۰ ه.ش در ایران، چه بود؟  
 (۱) اصلاحات توسعه معابر  
 (۲) تبدیل مکان بازار به زمان - بازار  
 (۳) هماهنگ‌سازی شهر با نیازهای گردش سرمایه و کالا  
 (۴) ترکیب و تنظیم فضاهای شهری اروپایی - شهر صنعتی
- ۵۸- طرح «خانه به جای خانه» در احیای بافت‌های فرسوده، برای اولین بار در کدام شهر ایران به‌صورت مدون و نرم‌افزاری اجرا شد؟  
 (۱) مشهد  
 (۲) تهران  
 (۳) تبریز  
 (۴) اصفهان
- ۵۹- کدام نویسنده و اندیشمند شهری، ضرورت وجود چشمان ناظر بر خیابان را برای کنترل غریبه‌ها مورد تأکید قرار می‌داد؟  
 (۱) کوین لینچ  
 (۲) کامیلو زیته  
 (۳) جین جیکویز  
 (۴) ادوارد تی. هال
- ۶۰- در نقشه ایران، موقعیت نقاطی مشخص شده که در طول چند دهه گذشته در ارتباط با سیل، زلزله، ریزگرد، وارونگی و آلودگی هوای بیشتری بوده است. شماره ۲ نشان‌دهنده موقعیت کدام اتفاق بحران‌زای طبیعی با صدمات مالی و جانی فراوان بوده است؟  
 (۱) زلزله  
 (۲) سیل  
 (۳) ریزگرد  
 (۴) وارونگی و آلودگی هوا



#### مبانی نظری برنامه‌ریزی شهری، منطقه‌ای و مدیریت شهری:

- ۶۱- کدام مورد، نمونه‌ای از «مکان‌های سوم» در شهر است؟  
 (۱) میدان  
 (۲) کافه  
 (۳) خانه  
 (۴) اداره
- ۶۲- مجموعه‌ای پیوسته از ساختمان‌ها و قطعه‌های زمین مسکونی و غیرمسکونی که دور تا دور آن‌ها را راه یا فضای عمومی تشکیل داده باشد، چه نامیده می‌شود؟  
 (۱) بلوک  
 (۲) بر  
 (۳) حریم  
 (۴) محدوده
- ۶۳- کدام مورد، زیرمجموعه‌ای از برنامه‌ریزی است که با هدف ارائه راه‌حل‌های مناسب برای مسائل خاص، از طریق ارزشیابی حق انتخاب‌های موجود در رابطه با آلترناتیوها انجام می‌گیرد؟  
 (۱) سنجش فرصت‌ها و تهدیدها  
 (۲) تجزیه و تحلیل اقتصادی  
 (۳) تجزیه و تحلیل سیاست  
 (۴) ارزیابی سود و هزینه

- ۶۴- از جمله نارسایی‌های پیش‌بینی مساحت فضاهای مسکونی، به روش حاصل ضرب جمعیت پیش‌بینی شده در افق طرح در سرانه مسکونی کنونی شهر، کدام مورد است؟  
 (۱) ثابت انگاشتن جهت گسترش شهر  
 (۲) ثابت انگاشتن ضوابط خانه‌سازی  
 (۳) عدم توجه به توان مالی خانوارها  
 (۴) عدم امکان پیش‌بینی جمعیت آتی شهر
- ۶۵- در روش متداول برنامه‌ریزی مسکن، کدام یک از موارد، مهمترین عوامل تعیین‌کننده تقاضای مسکن هستند؟  
 (۱) نرخ اجاره بها، بعد خانوار، قیمت زمین  
 (۲) نرخ تشکیل خانواده، قیمت زمین، سیاست‌های پولی  
 (۳) بعد خانوار، کمبود واحدهای مسکونی، سیاست‌های پولی  
 (۴) کمبود واحدهای مسکونی، نرخ تشکیل خانواده، استهلاک واحدهای مسکونی
- ۶۶- شیب مجاز در محل قرارگیری تصفیه‌خانه، چند درصد است؟  
 (۱) ۸ تا ۱۵  
 (۲) ۴ تا ۱۵  
 (۳) ۲ تا ۸  
 (۴) ۲ تا ۱۵
- ۶۷- کامیلو زبته، به کدام خصوصیت فضاهای شهری زمان خود انتقاد می‌کرد؟  
 (۱) نظم فضاها  
 (۲) محدودیت خیابان‌ها  
 (۳) محصوریت خیابان‌ها  
 (۴) محصوریت پلازاها
- ۶۸- کدام مورد، در دهه‌های ۱۹۷۰ و ۱۹۸۰، م. عمومی‌ترین راه حل چالش کمبود مسکن بود؟  
 (۱) بهسازی  
 (۲) مسکن عمومی  
 (۳) مسکن اجتماعی  
 (۴) مکان و خدمات
- ۶۹- وضعیت مسکن یک شهر، در کدام یک از حالت‌های زیر مطلوب‌تر است؟  
 (۱) تعداد واحد مسکونی شهر ۷۰ درصد تعداد خانوارها است.  
 (۲) تراکم خانوار در واحدهای مسکونی شهر معادل ۱/۰۵ است.  
 (۳) تراکم خانوار در واحدهای مسکونی شهر معادل ۱/۲۰ است.  
 (۴) تعداد واحد مسکونی شهر ۵۰۰۰۰ و تعداد خانوار ۵۵۰۰۰ است.
- ۷۰- افزایش جمعیت مطلق شهرها، با کدام مفهوم بیان می‌شود؟  
 (۱) رشد شهری  
 (۲) شهرنشینی  
 (۳) شهرگرایی  
 (۴) شهرنشینی مجدد
- ۷۱- کدام یک از موارد، در نظریه ساماندهی و استخوان‌بندی اصلی شهری از عوامل اصلی و اساسی مؤثر بر طرح هستند؟  
 (۱) منومان‌ها - لبه‌های شهری  
 (۲) مسیرهای حرکتی - نمادهای شهری  
 (۳) مسیرهای حرکتی - توده‌های ساختمانی  
 (۴) کاربری‌های کوچک مقیاس - معابر اصلی
- ۷۲- کدام مورد، از اصول کلیدی و مفاهیم پایه‌ای در توسعه پایدار شهری و منطقه‌ای به حساب می‌آید؟  
 (۱) مصنوع‌گرا و سیاسی‌مدار  
 (۲) آینده‌نگری و مفهوم‌گرا  
 (۳) سلسله‌مراتبی و محصول‌گرا  
 (۴) بودجه‌مداری و برنامه‌ریزی کوتاه‌مدت
- ۷۳- کدام یک از موارد، از مهم‌ترین عوامل در موفقیت برنامه‌های مسکن هستند؟  
 (۱) توجه به محدودیت‌های اقلیمی و جغرافیایی  
 (۲) شناخت آداب و رسوم و شیوه‌های زیستی مردم  
 (۳) شناخت توان مالی اقشار مختلف و لحاظ کردن آن در برنامه  
 (۴) محاسبه نرخ استهلاک واحدهای مسکونی و لحاظ کردن آن در برنامه
- ۷۴- از کدام مدل، برای تبیین رشد تاریخی سکونتگاه‌های کشورهای مستعمره استفاده شده است؟  
 (۱) وابستگی  
 (۲) مرکز پیرامون  
 (۳) سوداگری  
 (۴) ارگانیک

- ۷۵- مسکن، چه نوع کالایی محسوب می‌شود؟  
 (۱) سرمایه‌ای (۲) غیرتولیدی (۳) مصرفی (۴) خدماتی
- ۷۶- کدام مورد، تعریف و جنبه‌ای جدید از فقر است که توسط آماریتاسن مطرح شده است؟  
 (۱) فقر نسبی (۲) فقر قدرت (۳) فقر فرهنگی (۴) فقر دسترسی
- ۷۷- کدام مورد، برای توسعه مبتنی بر حمل‌ونقل عمومی (TOD) درست است؟  
 (۱) پیوندی میان پراکنده‌رویی و توسعه حمل‌ونقل عمومی  
 (۲) برآیندی از توسعه شهر فشرده و کاربرد حمل‌ونقل عمومی  
 (۳) توسعه حمل‌ونقل به‌ویژه حمل‌ونقل ریلی در حومه‌های شهر  
 (۴) توسعه شهری متراکم مرکز، همگام با توسعه حمل‌ونقل عمومی در حومه‌ها
- ۷۸- کدام یک از طرح‌های زیر، از نظر مفهومی با سه مورد دیگر متفاوت است؟  
 (۱) جامع شهر (۲) هادی شهر  
 (۳) آماده‌سازی زمین (۴) جامع حمل‌ونقل شهر
- ۷۹- مشارکت کدام حوزه‌های عمومی، به‌عنوان یکی از مهم‌ترین زیرساخت‌های اجتماعی توسعه پایدار است؟  
 (۱) مردم - نخبگان - هنرمندان (۲) پارلمان - دولت - نخبگان جامعه  
 (۳) دولت - بنگاه‌های اقتصادی - مردم (۴) دولت - دانشگاه‌ها - نهادهای قدرت
- ۸۰- جان راسکین اعتبار و عظمت تمدن‌ها و شهرهای بزرگ را در چه معیارهایی می‌داند؟  
 (۱) مشارکت مردم در بازآفرینی شهر (۲) کیفیت فضاهای همگانی نظیر پارک و میداين  
 (۳) سرزندگی و انعطاف‌پذیری پیاده راه‌های شهری (۴) محلات نفوذپذیر و دارای حس تعلق به مکان
- ۸۱- آن‌گونه برنامه‌ریزی که در طرح‌ها و برنامه‌های داخل یک بخش اقتصادی و اجتماعی صورت می‌گیرد، چه نامیده می‌شود؟  
 (۱) بخشی (۲) شهری (۳) کلان (۴) خرد
- ۸۲- کدام مورد، از دیدگاه جان راولز اصل نخست عدالت اجتماعی است؟  
 (۱) توزیع سرزمینی عادلانه درآمدهای خاص (۲) حقوق اساسی یک فرد، یک رأی  
 (۳) برخورداری برابر از نظام کلی آزادی‌های اساسی (۴) برخورداری برابر افراد جامعه از درآمد و ثروت
- ۸۳- نخستین انتخابات شورای اسلامی شهر در ایران در دوران بعد از انقلاب اسلامی، در چه سالی برگزار شد؟  
 (۱) ۱۳۷۷ (۲) ۱۳۷۶ (۳) ۱۳۸۰ (۴) ۱۳۷۸
- ۸۴- در معیارهای مکان‌یابی مناسب برای استقرار تأسیسات کودسازی وابسته به مدیریت پسماند جامد شهری، توجه به کدام عوامل معیار مناسبی هستند؟  
 (۱) حرایم جمعیتی - بادهای غالب - بستر زمین‌ساختی سایت  
 (۲) شرایط اقلیمی - حائل‌های ساختگاهی - عوامل بیوژئوگرافیک  
 (۳) مجاورت با حوزه‌های جمعیتی - حائل‌های ساختگاهی - جهت بادهای غالب  
 (۴) بستر زمین‌ساختی سایت - مجاورت با حوزه‌های جمعیتی - شرایط عام اقلیمی
- ۸۵- تراکم مجاز ساختمانی، به‌معنای حداکثر نسبت مجاز کدام مورد است؟  
 (۱) سطح پوشش مجاز همکف به کل زیربنا (۲) سطح زیربنا به کل مساحت زمین  
 (۳) مساحت قطعات تفکیکی به تعداد طبقات بنا (۴) مساحت کل زمین به سطح اشغال زمین

- ۸۶- کدام شبکه آبرسانی، استفاده مجدد از فاضلاب، تأمین استانداردهای کیفی آب آشامیدنی، استفاده از منابع متنوع آب و مطلوبیت اقتصادی سامانه آبرسانی را تسهیل می‌کند؟  
 (۱) شبکه‌های مستقل یا دوگانه توزیع آب  
 (۲) شبکه‌هایی که به دلیل فشردگی، تراکم طولی کمتری دارند.  
 (۳) شبکه‌های مستقل یا دوگانه ناشی از تنوع منابع تأمین آب کشاورزی  
 (۴) منابع تأمین آب متنوع و استفاده‌کنندگان وابسته به عملکردهای متنوع
- ۸۷- ویژگی «فضایی» بودن در آمایش سرزمین، به چه معناست؟  
 (۱) تجلی کالبدی فعالیت‌ها در منطقه‌بندی‌ها  
 (۲) بخشی بودن فعالیت‌ها در فضا با تأکید بر منطقه‌بندی  
 (۳) فضای مرئی و ملموس با کاربرد مکان‌یابی جمعیت و فعالیت‌ها  
 (۴) مجموعه‌ای از روابط انسان‌ها، فعالیت‌ها و محیط‌های طبیعی و انسان ساخت
- ۸۸- رویکرد مشارکت مردمی در طراحی مکان، در کدام اصول محیط‌های پاسخده جلوه می‌کند؟  
 (۱) غنای حسی (۲) حس تعلق (۳) تنوع (۴) انعطاف‌پذیری
- ۸۹- تعریف «روابط بین گروهی از مردم که در یک مکان جغرافیایی خاص زندگی می‌کنند و به دلیل ارزش‌ها و حس سرنوشت مشترک، درجه‌ای از مسئولیت‌پذیری و تعهد متقابل میان اعضا وجود دارد»، بیانگر کدام مورد است؟  
 (۱) سرمایه اجتماعی (۲) جامعه مدنی (۳) تعلق مکانی (۴) اجتماع محلی
- ۹۰- در کلانشهرهای ایران کدام یک از موارد، در ایجاد «جزیره گرمایی شهری» نقش مؤثرتری دارند؟  
 (۱) تراکم بالای ساختمانی، زمین‌های بایر و کاربری صنعتی  
 (۲) شکل شهر، جنس نماها، کاربری پارک و فضای سبز  
 (۳) تراکم بالای ساختمانی، شکل شهر و کاربری صنعتی  
 (۴) کاربری ورزشی، شکل شهر و جنس نماها

### تاریخ شهر و شهرسازی:

- ۹۱- مهم‌ترین شهر زیارتی ایرانیان که در دوره صفویه توسط شاهان و دولتمردان آن دوره ساخته شد، کدام شهر است؟  
 (۱) مشهد (۲) قم (۳) شیراز (۴) ری
- ۹۲- قلعه تاریخی شهر اربیل در اقلیم کردستان عراق، مشابه ساختار کدام شهر باستانی است؟  
 (۱) ممفیس (۲) چتل‌هویوک (۳) بابل (۴) اور
- ۹۳- اجلاس زمین با رویکرد توسعه پایدار شهری در سده بیست و یکم، در چه شهری برگزار شد؟  
 (۱) استانبول (۲) المپیا (۳) ریودوژانیرو (۴) سیاتل
- ۹۴- محدودیت‌های اصلی یکجانشینی در سرزمین ایران که طی تاریخ مانع بزرگی بر راه توسعه اجتماعی، اقتصادی و سیاسی بوده و موجب رواج کوچ‌نشینی گردیده، کدام مورد است؟  
 (۱) خطرهای امنیتی (۲) محدودیت‌های اقلیمی و طبیعی  
 (۳) محدودیت زمین و تراکم بالای جمعیتی (۴) روابط اجتماعی - سیاسی پیچیده

- ۹۵- نخستین شهرهای اروپایی که شهروندان در حکومت نقش داشتند، کدام مورد است؟  
 (۱) یونانی دوران کلاسیک  
 (۲) یونانی دوران هلنیسم  
 (۳) رومی دوران پادشاهی  
 (۴) رومی دوران جمهوری
- ۹۶- در دوران صفویه «عسس» در اداره شهرها، چه وظیفه‌ای را عهده‌دار بود؟  
 (۱) مراقبت از وزنه‌ها و ترازوها  
 (۲) رسیدگی به رعایت قوانین شهری  
 (۳) نقش میانجی مردم و مقامات اداری  
 (۴) انجام امور انتظامی و مراقبت از خانه‌ها
- ۹۷- کدام مورد، مهم‌ترین مرکز استقرار و در حقیقت مرکز اجتماعی، سیاسی، اقتصادی و فرهنگی سراسر منطقه شرق سرزمین ایران طی هزاره‌های دوم و سوم پیش از میلاد بوده است؟  
 (۱) شهداد  
 (۲) شهر سوخته  
 (۳) دلتای هیرمند  
 (۴) تپه سیلک
- ۹۸- کدام شهر، پایتخت زمستانی ساسانیان در دوران انوشیروان بود که به بیشترین گستردگی و شوکت خود رسید؟  
 (۱) استخر  
 (۲) بیشاپور  
 (۳) تیسفون  
 (۴) تخت سلیمان
- ۹۹- اولین طرفدار ساختار شهر خطی چندطبقه، با سطوح جداگانه پیاده و سواره اختصاصی که بعدها الهام بخش ایده‌های «اوزن هنارد» شد، کدام شخصیت است؟  
 (۱) جین جیکوبز  
 (۲) ژولیوس سزار  
 (۳) فردریک لا اولمستد  
 (۴) لئوناردو داوینچی
- ۱۰۰- اولین رگه‌های دموکراسی جهت تبادل آزادانه عقاید، در کدام عرصه جمعی شهر شکل می‌گیرد؟  
 (۱) آگوراهای یونانی  
 (۲) فروم‌های رومی  
 (۳) پیاده راه‌های بریتانیایی  
 (۴) پله‌های اسپانیایی شهر رم
- ۱۰۱- کدام اندیشمند، شبکه شطرنجی شهرهای آمریکای شمالی را نمونه بی‌برنامگی و بی‌محتوایی دانست؟  
 (۱) اتین کابه  
 (۲) پاتریک گدس  
 (۳) کامیلو زیته  
 (۴) یوزف اشتوبن
- ۱۰۲- ارگ بم، در کدام دوره و توسط چه کسی بنا نهاده شد؟  
 (۱) ساسانی، شاپور یکم  
 (۲) ساسانی، هفتواد  
 (۳) اشکانی، مهرداد یکم  
 (۴) اشکانی، سورن
- ۱۰۳- ایجاد شهر بغداد از نظر تاریخی، در کدام دوره اتفاق افتاده است؟  
 (۱) مغول - سیزدهم میلادی یا هشتم هجری قمری  
 (۲) سلجوقی - یازدهم میلادی یا پنجم و ششم هجری قمری  
 (۳) اوایل دوره اسلامی - هشتم میلادی یا دوم هجری قمری  
 (۴) ساسانیان - پنجم میلادی یا حدود یک قرن قبل از هجرت
- ۱۰۴- کمربندهای سبز شهری، از واقع‌گراترین و برجسته‌ترین ایده‌های کدام نظریه‌پرداز به حساب می‌آید؟  
 (۱) لوکوربوزیه  
 (۲) کریستوفر رن  
 (۳) رنزو پیانو  
 (۴) اینزر هاوارد
- ۱۰۵- قبل از حکومت آقا محمدخان قاجار در ایران، پایتخت ایران چه شهری بود؟  
 (۱) اصفهان  
 (۲) تهران  
 (۳) شیراز  
 (۴) قزوین
- ۱۰۶- مداخله کلان مقیاس در شهرسازی، منتسب به کدام شهرساز است؟  
 (۱) هوسمان  
 (۲) مامفورد  
 (۳) موریس  
 (۴) لوکوربوزیه
- ۱۰۷- در سده‌های اول تا هفتم هجری قمری و قبل از حمله مغول به ایران، از کدام شهر به نام «شیخ البلاد» نام برده می‌شده است؟  
 (۱) نیشابور  
 (۲) ری  
 (۳) بغداد  
 (۴) اصفهان

- ۱۰۸- نخستین بار اصطلاح ابر شهر، از سوی کدام شهرشناس به کار گرفته شد؟  
 (۱) ادوارد سوچا (۲) جیمز مور (۳) جانیس پرلمن (۴) ساسکیا ساسن
- ۱۰۹- اولین قانون منطقه‌بندی جامع برای کنترل استفاده از زمین و ارتفاع و حجم ساختمان‌ها در سال ۱۹۱۶، در کدام شهر به کار گرفته شد؟  
 (۱) لندن (۲) آمستردام (۳) پاریس (۴) نیویورک
- ۱۱۰- اصلی‌ترین نقطه اشتراک نظریات شهر خطی و باغ‌شهر چه بوده و اولین شهرک اقماری شناخته شده در لندن کدام مورد است؟  
 (۱) ارتباط با طبیعت، لچ ورث (۲) ارتباط با طبیعت، ولوین  
 (۳) محوریت خطوط راه آهن، ولوین (۴) محوریت خطوط راه آهن، لچ ورث
- ۱۱۱- کامیلو زیتته، چاره‌باز زنده‌سازی و احیای کهن‌شهرها و بافت‌های قدیمی شهر را در قالب کدام مورد جستجو می‌کرد؟  
 (۱) بهره‌گیری از هنر و طرح‌های تزئینی شهری  
 (۲) استفاده از منومان‌ها در ورودی‌های بافت قدیمی  
 (۳) بهره‌گیری از ابزارآلات مدرن و هوشمندسازی شهر  
 (۴) استفاده از فضاهای زیرزمینی و توسعه حمل و نقل عمومی
- ۱۱۲- شکفتگی کامل حوزه‌های مستقل شهری در دره بین‌النهرین، به چند سال قبل از میلاد باز می‌گردد؟  
 (۱) ۷۰۰۰ (۲) ۴۵۰۰ تا ۶۰۰۰  
 (۳) ۲۵۰۰ (۴) ۲۵۰۰ تا ۳۰۰۰
- ۱۱۳- کلید صنعتی شدن شهرها در سده هجدهم میلادی، کدام مورد بوده است؟  
 (۱) نیروی کار (۲) مواد خام (۳) حمل و نقل (۴) اقتصاد آزاد
- ۱۱۴- کدام شخصیت‌ها، بنیان‌گذاران نظریه‌پردازی در شهرسازی رنسانس بودند؟  
 (۱) آلبرتی و فیلارته (۲) داوینچی و واگنر  
 (۳) فیلارته و بلترامی (۴) بلترامی و آلبرتی
- ۱۱۵- موج دوم شهرنشینی در جهان، از کدام دهه آغاز شد؟  
 (۱) ۱۹۴۰ (۲) ۱۹۵۰ (۳) ۱۹۶۰ (۴) ۱۹۷۰

### آمار و روش‌ها و فنون برنامه‌ریزی:

- ۱۱۶- در جدول فراوانی متغیر پیوسته زیر، مقدار واریانس با روش سریع کدام مورد است؟

وسط دسته	۱۰	۱۶	۲۲	۲۸	۳۴
فراوانی	۹	۱۰	۱۵	۱۴	۱۲

(۱) ۴۸٫۶

(۲) ۵۶٫۲

(۳) ۶۳٫۸

(۴) ۵۹٫۴

۱۱۷- میانگین حقوق کارکنان شهری ۲۵۶ واحد پول با واریانس ۱۴۴ است، طبق قانون چسبی-شف حقوق ۸۴ درصد این کارکنان در کدام بازه است؟

(۱) (۲۲۰, ۲۹۲)

(۲) (۲۲۶, ۲۸۶)

(۳) (۲۳۲, ۲۸۰)

(۴) (۲۳۸, ۲۷۴)

۱۱۸- در داده‌های دسته‌بندی شده با طول دسته ۴، مد جامعه ۳۱/۵، بیشترین فراوانی مطلق دسته‌ها ۲۰ و فراوانی دسته‌ها قبل و پس از آن به ترتیب ۱۵ و ۱۷ است. طبقه مد دار کدام بازه است؟

(۱) (۲۹, ۳۳)

(۲) (۲۹/۵, ۳۳/۵)

(۳) (۲۸, ۳۲)

(۴) (۲۸/۵, ۳۲/۵)

۱۱۹- تابع احتمال توأم دو متغیر تصادفی مستقل از هم به صورت زیر است.  $E(y)$  کدام مورد است؟

$y \backslash x$	۲	۴	۶
۳	۰/۲	$\alpha$	۰/۱۲
۵	۰/۳	۰/۱۲	$\beta$

(۱) ۳/۲

(۲) ۳/۴

(۳) ۳/۶

(۴) ۴/۲

۱۲۰- در توزیع ۷۰ داده آماری با مفروضات زیر، ضریب چولگی و نوع آن کدام مورد است؟

$$\sum f_i(x_i - 16) = 0, \sum f_i(x_i - 16)^2 = 630, \sum f_i(x_i - 16)^3 = -94/5$$

(۱) ۰/۰۵ - چوله به چپ - تقریباً نرمال

(۲) ۰/۰۵ چوله به راست - تقریباً نرمال

(۳) ۰/۱ - چوله به چپ - تفاوت اندک با نرمال

(۴) ۰/۱ چوله به راست - تفاوت اندک با نرمال

۱۲۱- نسبت افرادی که انتظار می‌رود به پرسش‌نامه‌ای پاسخ دهند، دارای چگالی زیر است. مقدار مورد انتظار  $X$  کدام مورد است؟

$$f(x) = \begin{cases} \frac{2}{5}(x+2) & ; 0 \leq x \leq 1 \\ 0 & \text{سایر جاها} \end{cases}$$

(۱)  $\frac{2}{5}$

(۲)  $\frac{3}{5}$

(۳)  $\frac{7}{15}$

(۴)  $\frac{8}{15}$

۱۲۲- یک جامعه ۴۰ عضوی با میانگین ۸۰ و واریانس ۱۱ با جامعه دیگر ۶۰ عضوی با میانگین ۷۵ و واریانس ۸ به صورت یک جامعه واحد ترکیب می‌شوند، واریانس جامعه جدید کدام است؟

(۱)  $12,5$

(۲)  $13,6$

(۳)  $14,8$

(۴)  $15,2$

۱۲۳- در جعبه‌ای ۷ مهره موجود است که ۴ مهره آن سفید است. اگر ۳ مهره از جعبه بیرون آوریم و  $X$  تعداد مهره‌های سفید خارج شده باشد، واریانس  $X$  کدام است؟

(۱)  $\frac{12}{35}$

(۲)  $\frac{13}{35}$

(۳)  $\frac{24}{49}$

(۴)  $\frac{25}{49}$

۱۲۴- با توزیع احتمال متغیر تصادفی  $X$  در جدول زیر، واریانس  $g(x) = 2x + 3$  کدام است؟

$x$	۰	۱	۲	۳
$f(x)$	$\frac{1}{4}$	$\frac{1}{8}$	$\frac{1}{2}$	$\frac{1}{8}$

(۱) ۳

(۲) ۴

(۳)  $3,5$

(۴)  $4,5$

۱۲۵- توزیع یک جامعه از چولگی معقولی برخوردار است. میانه و مد به ترتیب  $17,8$  و  $19,2$  می‌باشد. بنا به نظریه پیرسون میانگین تقریباً کدام است؟

(۱)  $17,1$

(۲)  $17,2$

(۳)  $17,5$

(۴)  $18,2$

۱۲۶- در یک اداره امور شهری شصت درصد از پرونده‌های واصله بدون نقص است. اگر در یک روز ۲۴ پرونده رسیده

$0,875$

باشد با تصحیح پیوستگی نرمال احتمال اینکه حداقل ۱۷ پرونده فاقد نقص باشد، کدام است؟  $(S = 0,805)$

$-\infty$

(۱)  $0,125$

(۲)  $0,195$

(۳)  $0,250$

(۴)  $0,390$



۱۲۷- از یک جامعه ۶۵ عضوی با واریانس ۱۰، نمونه ۲۵ تایی انتخاب می‌شود. انحراف معیار توزیع میانگین‌های نمونه،

کدام است؟

- (۱) ۰٫۸  
(۲) ۰٫۷۵  
(۳) ۰٫۶  
(۴) ۰٫۵

۱۲۸- ضریب همبستگی رتبه‌ای اسپیرمن ( $r_p$ ) داده‌های زوجی  $(x_i, y_i)$  در جدول زیر کدام است؟

x	۱۸	۲۵	۲۲	۲۷	۱۹
y	۱۵	۱۷	۲۰	۲۶	۱۲

- (۱) ۰٫۷  
(۲) ۰٫۸  
(۳) ۰٫۷۵  
(۴) ۰٫۸۵

۱۲۹- در تخمین فاصله‌ای واریانس جامعه‌ای که از توزیع نرمال برخوردار است، ادعا شده است میانگین ۱۵۰ و انحراف

معیار آن جامعه ۶ می‌باشد. در یک نمونه ۱۹ تایی از بین آنان مقدار انحراف معیار ۵ محاسبه شده است. آماره

آزمون و نوع توزیع آن کدام است؟

- (۱) ۱۲٫۵، کای دو  
(۲) ۱۲٫۵، فیشر  
(۳) ۲۵، کای دو  
(۴) ۲۵، فیشر

۱۳۰- یک فاصله اطمینان ۹۵ درصدی برای میانگین  $\mu$  از جامعه نرمال با واریانس ۹ به صورت  $(\bar{x} - ۰٫۳, \bar{x} + ۰٫۳)$

گزارش شده است. اندازه نمونه کدام است؟ ( $Z_{۰٫۹۷۵} = ۱٫۹۶$ )

- (۱) ۲۹۸  
(۲) ۳۲۴  
(۳) ۳۸۴  
(۴) ۳۰۶

۱۳۱- بهترین روش برای پیمایش و بررسی عقاید متخصصان برای پیش‌بینی در مورد آینده، کدام مورد است؟

- (۱) دلفی (۲) رگرسیون (۳) شبیه‌سازی (۴) معادلات ساختاری

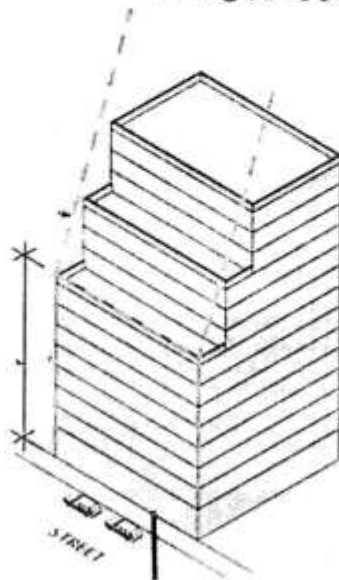
۱۳۲- کدام مورد، بیانگر روش «مشاهده مشارکتی» است؟

- (۱) جامعه مورد بررسی در انجام فعالیت موردنظر با هم مشارکت می‌کنند.  
(۲) به جای یک پژوهشگر، چندین پژوهشگر به بررسی و مشاهده می‌پردازند.  
(۳) پژوهشگر، عضوی از گروه و یا شرکت‌کننده‌ای در پدیده اجتماعی مورد مطالعه می‌شود.  
(۴) مشاهده با بهره‌گیری از چندین ابزار (دوربین عکاسی، دوربین فیلم‌برداری و...) صورت می‌گیرد.

۱۳۳- در بررسی‌های آماری، کدام رابطه در حجم «نمونه لازم» برقرار است؟

- (۱) معکوس با میانگین توزیع  
(۲) مستقیم با واریانس توزیع  
(۳) معکوس با حجم جامعه آماری  
(۴) مستقیم با فاصله اطمینان مورد انتظار

۱۳۴- کدام روش در تصویر زیر، تعیین حد ارتفاع بهینه جهت منطقه‌بندی تراکمی شهر و خیابان است؟



- (۱) شاخص روشنایی  
(۲) سطح آشکاری آسمان  
(۳) ۴۵ درجه و نسبت ۱:۱  
(۴) سطح فضای باز (پر و خالی به درصد)

۱۳۵- برای تبدیل شاخص‌های کمی با ماهیت منفی به ماهیت مثبت، از کدام روش استفاده می‌شود؟

- (۱) معکوس کردن مقادیر شاخص  
(۲) تقسیم مقادیر شاخص بر ۱۰۰۰  
(۳) ضرب مقادیر شاخص در ۱۰۰۰  
(۴) اضافه کردن مقادیر شاخص به یک عدد ثابت

۱۳۶- گشتاور پیرسون  $(+1)$  تا  $(-1)$ ، شاخصی برای اندازه‌گیری کدام مورد است؟

- (۱) ضریب همبستگی متغیرهای وابسته و مستقل  
(۲) تحلیل رگرسیون میان چند متغیر  
(۳) میزان همبستگی منفی میان دو متغیر  
(۴) شدت وابستگی خطی بین دو متغیر

۱۳۷- کدام‌یک از موارد، شامل روش‌های پژوهش کیفی در مطالعات شهر و منطقه‌ای است؟

- (۱) فراتحلیل، شبیه‌سازی، تحلیل سناریو  
(۲) نظریه مبنایی، سیاست‌پژوهی، تحلیل گفتمان  
(۳) تحلیل محتوا، نظریه مبنایی، مدل شبکه عصبی  
(۴) تحلیل گفتمان، تصمیم‌گیری چند معیاره، سیاست‌پژوهی

۱۳۸- مساحت زمین یک مجتمع مسکونی ۱۰۰۰ متر مربع و تراکم ساختمانی مفید آن ۱۲۵ درصد است. سرانه زیربنای

مسکونی در این مجتمع ۲۵ متر مربع است. با فرض بُعد خانوار ۵ نفر، چند خانوار در این مجتمع ساکن هستند؟

- (۱) ۵  
(۲) ۸  
(۳) ۱۰  
(۴) ۱۲

۱۳۹- تراکم ساختمانی یک قطعه زمین برابر با ۲۵۰ درصد و مساحت آن ۵۰۰ متر مربع است، چنانچه سطح اشغال آن ۵۰ درصد باشد ساختمان واقع در این قطعه زمین چند طبقه است؟ (زیربنای طبقات برابر هستند).

(۱) ۲

(۲) ۳

(۳) ۴

(۴) ۵

۱۴۰- مساحت یک محله مسکونی ۲۵ هکتار، تراکم جمعیتی آن ۲۰۰ نفر در هکتار و سرانه زمین مسکونی آن ۲۰ متر مربع است. تراکم خالص مسکونی این محله چند نفر در هکتار است؟

(۴) ۶۰۰

(۳) ۴۰۰

(۲) ۲۵۰

(۱) ۵۰۰



### کلید اولیه از موم کارشناسی ارشد ناپیوسته سال 1398

#### کلید اولیه از موم کارشناسی ارشد ناپیوسته سال 1398

به اطلاع داوطلبان شرکت کننده در آزمون کارشناسی ارشد سال 1398 می‌رساند، این کلید اولیه غیر قابل استناد است و پس از دریافت نظرات داوطلبان و صاحب نظران، کلید نهایی سوالات تهیه و بر اساس آن کارنامه داوطلبان استخراج خواهد شد. در صورت تمایل می‌توانید حداکثر تا تاریخ 1398/04/01 با مراجعه به سیستم پاسخگویی اینترنتی به نشانی request.sanjesh.org و تکمیل فرم اعتراض به کلید سوالات آزمون کارشناسی ارشد سال 1398 اقدام نمایید. لازم به ذکر است نظرات داوطلبان فقط از طریق اینترنت دریافت خواهد شد و به موارد ارسالی از طریق دیگر رسیدگی نخواهد شد.

نوع دفترچه	نام رشته امتحانی	کد رشته امتحانی
A	مجموعه برنامه ریزی شهری - منطقه ای و مدیریت شهری	1350

شماره سوال	گزینه صحیح	شماره سوال	گزینه صحیح	شماره سوال	گزینه صحیح	شماره سوال	گزینه صحیح	شماره سوال	گزینه صحیح	شماره سوال	گزینه صحیح
1	3	31	3	61	2	91	1	121	4	151	سفید
2	1	32	2	62	1	92	4	122	4	152	سفید
3	2	33	4	63	3	93	3	123	3	153	سفید
4	4	34	2	64	2	94	2	124	2	154	سفید
5	4	35	3	65	4	95	1	125	1	155	سفید
6	3	36	4	66	3	96	4	126	2	156	سفید
7	2	37	1	67	1	97	2	127	4	157	سفید
8	1	38	3	68	4	98	3	128	2	158	سفید
9	3	39	2	69	2	99	4	129	1	159	سفید
10	1	40	1	70	1	100	1	130	3	160	سفید
11	4	41	4	71	3	101	3	131	1	161	سفید
12	2	42	2	72	2	102	2	132	3	162	سفید
13	1	43	3	73	3	103	3	133	2	163	سفید
14	3	44	4	74	3	104	4	134	2	164	سفید
15	2	45	1	75	1	105	3	135	1	165	سفید
16	3	46	3	76	4	106	1	136	4	166	سفید
17	4	47	2	77	2	107	2	137	2	167	سفید
18	1	48	1	78	4	108	3	138	3	168	سفید
19	3	49	4	79	3	109	4	139	4	169	سفید
20	2	50	3	80	2	110	2	140	1	170	سفید
21	4	51	3	81	4	111	1	141	سفید	171	سفید
22	4	52	4	82	3	112	4	142	سفید	172	سفید
23	2	53	1	83	1	113	3	143	سفید	173	سفید
24	3	54	2	84	3	114	1	144	سفید	174	سفید
25	1	55	1	85	2	115	2	145	سفید	175	سفید
26	3	56	1	86	1	116	3	146	سفید	176	سفید
27	4	57	3	87	4	117	2	147	سفید	177	سفید
28	3	58	2	88	2	118	1	148	سفید	178	سفید
29	1	59	3	89	4	119	3	149	سفید	179	سفید
30	2	60	1	90	3	120	1	150	سفید	180	سفید

شماره سوال	گزینه صحیح	شماره سوال	گزینه صحیح	شماره سوال	گزینه صحیح	شماره سوال	گزینه صحیح	شماره سوال	گزینه صحیح
181	سفید	211	سفید	241	سفید	271	سفید	301	سفید
182	سفید	212	سفید	242	سفید	272	سفید	302	سفید
183	سفید	213	سفید	243	سفید	273	سفید	303	سفید
184	سفید	214	سفید	244	سفید	274	سفید	304	سفید
185	سفید	215	سفید	245	سفید	275	سفید	305	سفید
186	سفید	216	سفید	246	سفید	276	سفید	306	سفید
187	سفید	217	سفید	247	سفید	277	سفید	307	سفید
188	سفید	218	سفید	248	سفید	278	سفید	308	سفید
189	سفید	219	سفید	249	سفید	279	سفید	309	سفید
190	سفید	220	سفید	250	سفید	280	سفید	310	سفید
191	سفید	221	سفید	251	سفید	281	سفید	311	سفید
192	سفید	222	سفید	252	سفید	282	سفید	312	سفید
193	سفید	223	سفید	253	سفید	283	سفید	313	سفید

194	سفید	224	سفید	254	سفید	284	سفید	314	سفید
195	سفید	225	سفید	255	سفید	285	سفید	315	سفید
196	سفید	226	سفید	256	سفید	286	سفید	316	سفید
197	سفید	227	سفید	257	سفید	287	سفید	317	سفید
198	سفید	228	سفید	258	سفید	288	سفید	318	سفید
199	سفید	229	سفید	259	سفید	289	سفید	319	سفید
200	سفید	230	سفید	260	سفید	290	سفید	320	سفید
201	سفید	231	سفید	261	سفید	291	سفید		
202	سفید	232	سفید	262	سفید	292	سفید		
203	سفید	233	سفید	263	سفید	293	سفید		
204	سفید	234	سفید	264	سفید	294	سفید		
205	سفید	235	سفید	265	سفید	295	سفید		
206	سفید	236	سفید	266	سفید	296	سفید		
207	سفید	237	سفید	267	سفید	297	سفید		
208	سفید	238	سفید	268	سفید	298	سفید		
209	سفید	239	سفید	269	سفید	299	سفید		
210	سفید	240	سفید	270	سفید	300	سفید		

خروج

