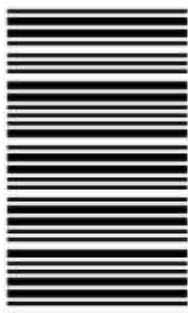


کد کنترل

215

F



215F

عصر پنجشنبه

۹۷/۲/۶



«اگر دانشگاه اصلاح شود مملکت اصلاح می‌شود.»
امام خمینی (ره)

جمهوری اسلامی ایران
وزارت علوم، تحقیقات و فناوری
سازمان سنجش آموزش کشور

آزمون ورودی دوره‌های کارشناسی ارشد ناپیوسته داخل - سال ۱۳۹۷

مجموعه طراحی شهری - کد (۱۳۵۱)

مدت پاسخگویی: ۱۲۰ دقیقه

تعداد سؤال: ۱۳۰

عنوان مواد امتحانی، تعداد و شماره سؤالات

ردیف	مواد امتحانی	تعداد سؤال	از شماره	تا شماره
۱	زبان عمومی و تخصصی (انگلیسی)	۳۰	۱	۳۰
۲	مباحث عمومی شهرسازی ایران	۲۵	۳۱	۵۵
۳	مبانی نظری معماری و طراحی شهری	۲۵	۵۶	۸۰
۴	تاریخ معماری و شهرسازی	۲۵	۸۱	۱۰۵
۵	تحلیل فضاهای معماری و شهری	۲۵	۱۰۶	۱۳۰

استفاده از ماشین حساب مجاز نیست.

این آزمون نمره منفی دارد.

حق چاپ، تکثیر و انتشار سؤالات به هر روش (الکترونیکی و...) پس از برگزاری آزمون، برای تمامی اشخاص حقیقی و حقوقی تنها با مجوز این سازمان مجاز می‌باشد و با متخلفین برابر مقررات رفتار می‌شود.

۱۳۹۷

* داوطلب گرامی، عدم درج مشخصات و امضا در مندرجات جدول ذیل، به منزله عدم حضور شما در جلسه آزمون است.

اینجانب با شماره داوطلبی در جلسه این آزمون شرکت می‌نمایم.

امضا:

زبان عمومی و تخصصی (انگلیسی):

PART A: Vocabulary

Directions: Choose the word or the phrase (1), (2), (3), or (4) that best completes the blank. Then mark the correct choice on your answer sheet.

- 1- Animal welfare science is an emerging field that seeks to answer questions ----- by the keeping and use of animals.
1) raised 2) resolved 3) settled 4) evolved
- 2- The low soil fertility problem can be ----- by applying the appropriate lime and organic fertilizers.
1) traced 2) preceded 3) mitigated 4) necessitated
- 3- The chef furnished his assistant with very explicit instructions regarding the ----- to be used for the new dish.
1) properties 2) aesthetics 3) ceremonies 4) ingredients
- 4- The problem of power cut was so important that we decided not to bother about the other ----- issues that were not much of a concern at that time.
1) gradual 2) peripheral 3) tranquil 4) lucrative
- 5- Everybody knows that Ted is a chronic procrastinator; he ----- puts off doing his assignments until the last minute.
1) spontaneously 2) marginally 3) habitually 4) superficially
- 6- The world's governments have made a joint ----- to significantly reduce greenhouse gas emissions by the year 2030.
1) malady 2) determination 3) involvement 4) pledge
- 7- Scientists do their best try to ----- themselves from their biases and be objective.
1) detach 2) delete 3) ignore 4) strengthen
- 8- The local businessman accused the newspaper of defaming him by publishing an article that said his company was ----- managed.
1) seriously 2) centrally 3) poorly 4) crucially
- 9- Landing a plane on an aircraft carrier requires a great deal of -----, as you can crash if you miss the landing zone by even a little bit.
1) determination 2) precision 3) rationality 4) consultation
- 10- New growth of the body's smallest vessels, for instance, enables cancers to enlarge and spread and contributes to the blindness that can ----- diabetes.
1) cause 2) halt 3) identify 4) accompany

PART B: Cloze Passage

Directions: Read the following passage and decide which choice (1), (2), (3), or (4) best fits each space. Then mark the correct choice on your answer sheet.

Estimates of the number of humans that Earth can sustain have ranged in recent decades from fewer than a billion to more than a trillion. (11) -----, since “carrying capacity” is essentially a subjective term. It makes little sense to talk about carrying capacity in relationship to humans, (12) ----- and altering both their culture and their physical environment, (13) ----- can thus defy any formula (14) ----- the matter. The number of people that Earth can support depends on (15) -----, on what we want to consume, and on what we regard as a crowd.

- 11- 1) It is probably unavoidable that such elasticity
 2) Such elasticity is probably unavoidable
 3) It is such elasticity probably unavoidable
 4) That it is probably unavoidable for such elasticity
- 12- 1) that adapt their capability
 2) whose capability is adapted
 3) who are capable of adaptation
 4) who are capable of adapting
- 13- 1) therefore
 2) because
 3) and
 4) next
- 14- 1) might settle
 2) might be settling
 3) that might settle
 4) which it might settle
- 15- 1) how we on Earth want to live
 2) Earth where we want to live
 3) where we want to live in on Earth
 4) where do we want to live on Earth

PART C: Reading Comprehension:

Directions: Read the following three passages and answer the questions by choosing the best choice (1), (2), (3), or (4). Then mark the correct choice on your answer sheet.

PASSAGE 1:

In the words of the writer and critic Peter Buchanan, “Urban design is about how to recapture certain of the qualities that we associate with the traditional city: a sense of order, place, continuity, richness of experience, and belonging. Urban design lies somewhere between the broad-brush abstractions of planning and the concrete specifics of architecture. It implies a notion of citizenship: life in the public realm. It is not just about space, but time as well. Much of what passes for urban design is conceived only for one moment. Good urban design is more than just knitting together the townscape. Urban designers should be configuring a rich network in which buildings come and go: a framework of transport, built fabric and other features, which will create natural locations for things. Urban design structures activities.”

Buchanan has written that urban design is concerned with analyzing, organizing and shaping urban form so as to elaborate as richly and as coherently as possible the lived experience of the inhabitants. In essence it is about the interdependence and mutual development of both city and citizen. And at its core is the recognition that,

just as the citizen is both a biological organism and a self-consciously acculturated persona, the city too is an organism shaped by powerful intrinsic, almost natural, forces that must be understood and respected in any successful intervention.

- 16- **What is the passage mainly about?**
 1) Capturing the mood of the past
 2) The true nature of urban design
 3) What an ideal city should look like
 4) Peter Buchanan's ideas about architecture
- 17- **According to the passage, Peter Buchanan associates all of the following with the traditional city EXCEPT the sense of -----.**
 1) order 2) belonging 3) continuity 4) completeness
- 18- **The word "realm" in paragraph 1 means -----.**
 1) context 2) design 3) domain 4) sector
- 19- **Which of the following statements is NOT true about urban design?**
 1) It is nothing but knitting together the townscape.
 2) It is about the interdependence of both city and citizen.
 3) It is configuring a rich network in which buildings come and go.
 4) It is concerned with analyzing, organizing and shaping urban form.
- 20- **The word "its" in paragraph 2 refers to -----.**
 1) city 2) urban design
 3) mutual development 4) the lived experience

PASSAGE 2

New Urbanism is a philosophical and practical way to recreate the best traditional urban form for today, such as court yard and mixed use streets. It is a neo-traditional movement based on pragmatism, which focuses on relation between work and living, environmental sustainability, product (rather than process, which is contrary to communicative planning) and quality of life. Some regard New Urbanism more as an ideology, rather than a theory.

New Urbanism refers to a design-oriented approach to planned development and may regard it as one of the movements of the practical movements. According to this movement, development should be based on a compact pattern and a mix of different housing types, and mix uses. Land uses should be distributed in a way to let people walk to their destinations easily and in a short time. New Urbanism involves an urban form that stimulates neighborliness, community involvement, subjective feelings of integration with one's environment, and aesthetic satisfaction. As a theory, New Urbanism is free of the grand statements and obscure rationales typical of many urban design theories. As a movement, its focus is practical and didactic, providing hands-on directions and guidelines for designers, planners and builders making towns.

- 21- **According to the passage, New Urbanism is all of the following EXCEPT a(n) -----.**
 1) theory 2) ideology 3) discipline 4) movement

30- Which of the following statements is true about *Sustainable Communities*?

- 1) It is an article which clearly defined sustainability.
- 2) It is a book that Peter Calthorpe co-authored.
- 3) It is an article written by Sim Van der Ryn.
- 4) It is a book that inspired Peter Calthorpe.

مباحث عمومی شهرسازی ایران:

- ۳۱- کدام یک از شهرهای قبل از اسلام در ایران، بیشتر دارای جنبه مذهبی است؟
 (۱) اکیاتان (۲) بیشابور (۳) تخت جمشید (۴) شوش
- ۳۲- در صورتی که باد غالب در شهری از سوی شمال و اراضی کشاورزی در جنوب قرار داشته باشند و با فرض این که سطح آب‌های زیرزمینی در سمت شرق بسیار بالا باشد، هر یک از کاربری‌های گورستان، اراضی مسکونی و صنایع بهتر است در کدام قسمت از شهر مکان‌بایی شوند؟
 (۱) شرق - جنوب - شمال (۲) شرق - شمال - شرق
 (۳) جنوب - جنوب - غرب (۴) غرب - شمال - غرب
- ۳۳- تراکم پایه در بافت‌های فرسوده شهرهایی که بافت فرسوده مصوب دارند، مطابق مصوبه ۱۳۸۶/۳/۲۱ شورای عالی شهرسازی و معماری ایران چند درصد تعیین شده است؟
 (۱) ۶۰ (۲) ۱۲۰
 (۳) ۱۸۰ (۴) ۲۴۰
- ۳۴- فرمول $(pn = p_o + n\alpha)$ مربوط به کدام یک از مدل‌های پیش‌بینی جمعیت در برنامه‌ریزی شهری می‌باشد؟
 (۱) رشد خطی (۲) رشد نمایی
 (۳) نمایی مضاعف (۴) رشد نمایی تعدیل شده
- ۳۵- تأیید صلاحیت مهندسان مشاور شهرسازی، توسط کدام نهاد صورت می‌گیرد؟
 (۱) شهرداری‌ها (۲) وزارت کشور
 (۳) وزارت راه و شهرسازی (۴) سازمان مدیریت و برنامه‌ریزی
- ۳۶- موضوع ماده ۱۰۱ قانون و مقررات شهرداری‌ها، کدام مورد است؟
 (۱) تعیین حدود حریم شهرها
 (۲) تهیه و تصویب طرح‌های تفصیلی
 (۳) تفکیک یا افراز زمین‌های واقع در محدوده و حریم شهرها
 (۴) رسیدگی به هرگونه تخلف در ساخت‌وساز در محدوده و حریم شهرها
- ۳۷- برای سامان‌دهی سکونتگاه‌های غیررسمی، تهیه کدام یک از اسناد زیر مناسب‌تر است؟
 (۱) استراتژی توسعه شهر (۲) طرح آماده سازی زمین
 (۳) طرح تفصیلی شهر (۴) طرح هادی شهر

- ۳۸- باغ‌ها در دوره هخامنشی، بر مبنای کدام اصل بنا می‌شدند؟
 (۱) طرح‌های ماندالا
 (۲) با تقسیم‌بندی دقیق و آرایش کلی متقارن
 (۳) با تقسیم‌بندی دقیق و بر مبنای اصل محوریت
 (۴) با تقسیم‌بندی چهارگانه بر مبنای اصل مرکزیت
- ۳۹- در شهرهای تاریخی ایران، میدان‌ها معمولاً به کدام مراکز و بناها نزدیک بودند؟
 (۱) بازار
 (۲) بناهای مذهبی
 (۳) مراکز مهم سیاسی
 (۴) مراکز مهم اجتماعی
- ۴۰- تهیه طرح‌های جامع شهری برای تمامی شهرهای ایران، در کدام برنامه عمرانی پیش از انقلاب در دستور کار قرار گرفت؟
 (۱) دوم
 (۲) پنجم
 (۳) سوم
 (۴) چهارم و پنجم
- ۴۱- طرح‌های آماده‌سازی زمین در ایران، در پاسخ به کدام یک از محدودیت‌های زیر به اجرا درآمد؟
 (۱) ظرفیت شهرداری‌ها از نظر توان اجرایی
 (۲) دسترسی به خدمات زیربنایی در محدوده شهرها
 (۳) ظرفیت شهرها در جذب سرریز جمعیتی نقاط روستایی
 (۴) ضوابط ناشی از اجرای طرح‌های جامع در محدوده شهرها
- ۴۲- کدام موارد، جزو محورهای اصلی تعیین تکلیف‌شده در طرح جامع است؟
 (۱) دسترسی - تراکم - کاربری
 (۲) پلاک‌بندی - کاربری - دسترسی
 (۳) پلاک‌بندی - تراکم - کاربری
 (۴) سطح اشغال - پلاک‌بندی - تراکم
- ۴۳- دخالت دولت در بازار زمین شهری می‌تواند با استفاده از چه روش‌هایی انجام گیرد؟
 (۱) دخالت مستقیم دولت
 (۲) وضع قوانین منطقه‌بندی و دخالت مستقیم دولت
 (۳) تصویب مقررات کاربری اراضی شهری و مالیات‌بندی
 (۴) دخالت مستقیم دولت، تصویب مقررات مربوط به کاربری اراضی شهری و ضوابط ساخت‌وساز و مالیات‌بندی
- ۴۴- در ارتباط با میدان شار ساسانی و آگورای یونانی، کدام عبارت به ترتیب درست‌تر است؟
 (۱) هر دو محل داد و ستد
 (۲) هر دو مظهر قدرت حکومت
 (۳) محل بروز رفتارهای اجتماعی و اقتصادی - مظهر قدرت حکومت
 (۴) مظهر قدرت حکومت - محل بروز رفتارهای اجتماعی و اقتصادی
- ۴۵- براساس قانون نوسازی و عمران شهری، حداکثر زمانی که برای تهیه نقشه‌های تفصیلی در نظر گرفته شده است چه مدت است؟
 (۱) دو سال پس از تصویب طرح جامع شهر
 (۲) سه سال پس از تهیه طرح جامع شهر
 (۳) یک سال پس از عقد قرارداد با مشاور تهیه‌کننده طرح
 (۴) یک سال پس از اعلام آمادگی شهرداری برای اجرای طرح
- ۴۶- شهر هفت حصار یا هفت دژ تودرتو، منتسب به ساختار کدام یک از شهرهای ایرانی است؟
 (۱) هگمتانه
 (۲) بیشاپور
 (۳) تخت‌جمشید
 (۴) تخت‌سلیمان
- ۴۷- براساس سرشماری سال ۱۳۹۵، جمعیت شهرنشین کشور چند درصد از کل جمعیت را تشکیل می‌دهد؟
 (۱) ۵۴٪
 (۲) ۶۴٪
 (۳) ۷۴٪
 (۴) ۸۴٪

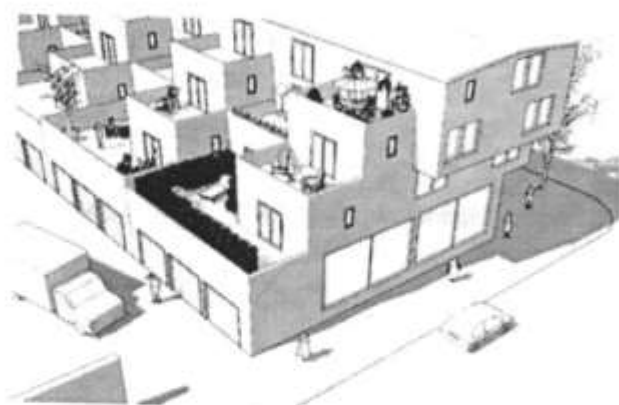
- ۴۸- نقطه عطف کنفرانس اسکان بشر ۲ (اجلاس شهر) در زمینه سکونتگاه‌های انسانی که در سال ۱۹۹۵ در شهر استانبول برگزار شد، تأکید بر کدام موضوع بوده است؟
 (۱) توانمندسازی زنان
 (۲) انسان‌مدارسازی شهرها
 (۳) پیوست زیست‌محیطی طرح‌ها
 (۴) از بین بردن بحران مسکن
- ۴۹- صنایع سنگین ایران، به‌طور عمده در کدام گروه از شهرهای زیر استقرار یافته است؟
 (۱) تهران، تبریز، اراک، اهواز، اصفهان
 (۲) شیراز، تبریز، اراک، اهواز، کرمان
 (۳) اراک، اصفهان، تبریز، سمنان، تهران
 (۴) رشت، تبریز، اصفهان، اراک، مشهد
- ۵۰- آنچه بیش از هر چیز در دگرگونی ساخت‌وسازهای فضای شهرهای بزرگ ایران در طول تاریخ دخالت داشته، کدام مورد است؟
 (۱) ساختار نظام اقتصادی
 (۲) ساختار نظام حکومتی
 (۳) تبعیت از الگوهای اجتماعی
 (۴) پیروی از اصول و مبانی شهرسازی مدرن
- ۵۱- کدام مورد، طولانی‌ترین و بزرگترین مسیل تهران است؟
 (۱) درکه
 (۲) دربند
 (۳) فرحزاد
 (۴) کن
- ۵۲- بزرگترین مادرشهر یا متروپلیس ایران قرن سوم تا ششم هجری که از آن به عنوان «امهات البلدان» نام برده‌اند، کدام شهر بوده است؟
 (۱) اصفهان
 (۲) بصره
 (۳) تبریز
 (۴) ری
- ۵۳- در بیانیه اقتصاد پایدار شهری و منطقه‌ای، بر کدام مورد تأکید بیشتری می‌شود؟
 (۱) رشد اقتصادی مداوم
 (۲) توجه به محدودیت‌های فیزیکی در رشد
 (۳) حمایت از به حداقل رساندن تولید و مصرف
 (۴) غفلت از هزینه‌های مربوط به کاهش و تقلیل منابع
- ۵۴- شرح خدمات تپ ۱۲، بیشتر برای شهرهای دارای چه جمعیتی تهیه و تنظیم شده است؟
 (۱) زیر یک میلیون نفر
 (۲) ۱۰۰ الی ۲۵۰ هزارنفر
 (۳) ۲۵۰ الی ۵۰۰ هزارنفر
 (۴) ۵۰۰ الی ۷۵۰ هزارنفر
- ۵۵- الگوی چهارباغ، برای اولین بار در کدام بنا پا به عرصه ظهور گذاشت؟
 (۱) مجموعه پاسارگاد
 (۲) مجموعه تخت جمشید
 (۳) کاخ آپادانا
 (۴) کاخ سروستان

مبانی نظری معماری و طراحی شهری:

- ۵۶- کدام یک از گروه کیفیت‌های زیر، بیانگر ارتباط میان نقش و زمینه است؟
 (۱) تقابل، تعادل، تجانس
 (۲) تنش، تقابل، تعادل
 (۳) تضاد، تأکید، تباین
 (۴) تجانس، تضاد، تقابل
- ۵۷- مطابق با دیدگاه توسلی، مهم‌ترین وظیفه طراحی شهری کدام مورد است؟
 (۱) طراحی حجم توده
 (۲) تنظیم رابطه توده و فضا
 (۳) ایجاد محصوریت در فضاهاى عمومی
 (۴) انسجام‌بخشی به نماهای شهری
- ۵۸- کدام مفهوم، برای کلمه **Image** در مطالعات محیط - رفتار مناسب است؟
 (۱) منظر
 (۲) تصویر
 (۳) تصویر ذهنی
 (۴) سیمای ذهنی
- ۵۹- از نظر یان گل، مهم‌ترین جذابیت شهر کدام مورد است؟
 (۱) مردم
 (۲) فعالیت‌ها
 (۳) بناهای تاریخی
 (۴) فضای شهری پویا

- ۶۰- نظریه محتوایی در قلمرو رشته‌های طراحی، با کدام یک از موارد سروکار دارد؟
 (۱) چستی محیط مصنوع و فرآیند طراحی آن
 (۲) بیشتر با زمینه پدیده‌های تأثیرگذار بر طراحی
 (۳) پرداختن به ماهیت پدیده‌های مورد توجه معماران و دیگر طراحان
 (۴) پرداختن به توصیف و تبیین فرآیندهایی بر مبنای طراحی خودآگاهانه محیط
- ۶۱- طراحی مدنی (Civic Design)، دستاورد کدام جنبش است؟
 (۱) مدرنیسم (۲) نوشهرگرایی (۳) منظر شهری (۴) شهر زیبا
- ۶۲- از نظر آموس راپاپورت (۱۹۷۷)، طراحی شهری به چه معناست؟
 (۱) سازمان‌دهی عرصه عمومی شهرها
 (۲) سازمان‌دهی فضا، زمان، معنی و ارتباط
 (۳) تحلیل، طراحی و مدیریت بعد کیفی محیط
 (۴) حلقه‌ی پیوندی معماری و برنامه‌ریزی شهری با تمرکز بر عرصه عمومی شهرها
- ۶۳- طبق نظریه ویتروویوس، معماری باید کدام یک از سه مقصود اصلی را برآورده سازد؟
 (۱) عملکرد، بیان، فنون (۲) فرآورده، سرور، استحکام
 (۳) سودمندی، زیبایی، پایداری (۴) نقش ساختمان، فرم، شکل، فنون
- ۶۴- بر اساس آموزه‌های ادوارد تی هال «میدان اجتماعی دید» به گستره چه فاصله‌ای از ناظر گفته می‌شود؟
 (۱) ۱۰۰ متر (۲) ۱۵۰ متر (۳) ۲۰۰ متر (۴) ۳۰۰ متر
- ۶۵- مدل مکان دیوید کانتز، چه ابعادی را در برمی‌گیرد؟
 (۱) کالبد، تصورات و معنا (۲) کالبد، فعالیت‌ها و تصورات
 (۳) فرم، فعالیت و معنا (۴) فعالیت، کالبد و معنا
- ۶۶- معماری ایران، در کل چند شیوه دارد و به کدام دوره‌ها مربوط می‌شود؟
 (۱) چهار، پیش از اسلام
 (۲) چهار، بعد از ورود به اسلام
 (۳) شش، چهار شیوه پیش و دو شیوه پس از اسلام
 (۴) شش، دو شیوه پیش از اسلام و چهار شیوه بعد از ورود اسلام
- ۶۷- چه کسی، درس علوم و فناوری را در مدرسه باهاوس مطرح کرد؟
 (۱) هانس مییر (۲) میس وندروهه (۳) ویلیام موریس (۴) والتر گروپیوس
- ۶۸- رون به چه معناست و چند نوع رون در ایران مد نظر قرار می‌گرفت؟
 (۱) اقلیم؛ سه نوع شامل راسته، تبریزی و کرمانی (۲) جهت؛ سه نوع شامل راسته، اصفهانی و کرمانی
 (۳) اقلیم؛ سه نوع شامل شیرازی، تبریزی و کرمانی (۴) جهت؛ سه نوع شامل شیرازی، تبریزی و کرمانی

۶۹- در تصویر روبه‌رو، کیفیت فضایی چگونه حاصل شده است؟



- (۱) غنای حسی - گوناگونی
- (۲) غنای حسی - نفوذپذیری
- (۳) خوانایی - تنوع سازمان‌دهی توده و فضا
- (۴) اختلاط کاربری - تنوع سازمان‌دهی توده و فضا

۷۰- سازگاری (Compatibility)، غالباً با کدام نمایانگر یا بُعد مکان فهمیده می‌شود؟

- (۱) منظر
- (۲) کارکرد
- (۳) زمان
- (۴) ریخت

۷۱- امیلی تلمن برای شرح شیوه‌های بازطراحی، در چه سطحی موردکاوی نموده و نام مکان موردکاوی کدام است؟

- (۱) همسایگی، وست‌اند
- (۲) شهری، پورتر پارک
- (۳) محله‌ای، پورتر پارک
- (۴) منطقه‌ای، شیکاگو پارک

۷۲- دلیل توجه ویژه مسلمانان به هنر معماری، کدام مورد است؟

- (۱) بُعد اجتماعی و تأثیرگذاری هنر معماری
- (۲) ماندگاری بیشتر هنر معماری نسبت به سایر هنرها
- (۳) پیشینه قوی هنر معماری در سرزمین‌های اسلامی
- (۴) بُعد فردی هنر معماری و توجه ویژه اسلام به خلاقیت‌های فردی

۷۳- برای برداشت تصویر ذهنی، از کدام نقشه استفاده می‌شود؟

- (۱) نحو فضا (Space Syntax)
- (۲) شناختی (Cognitive)
- (۳) توده و فضا (Mass & Space)
- (۴) سلسله مراتبی (Hierarchical)

۷۴- ترکیب توانمند مکان‌هایی که بتوانند برای منظوره‌های مختلفی استفاده شوند، در مقایسه با مکان‌هایی که فقط

برای یک نوع استفاده طراحی شده‌اند، کدام کیفیت را عرضه می‌کند؟

- (۱) نفوذپذیری
- (۲) گوناگونی
- (۳) خوانایی
- (۴) انعطاف‌پذیری

۷۵- در کدام اثر، بر این نکته تأکید می‌شود که معماری مدرن نسبت فضای مصنوع به فضای باز را وارونه کرده و آن را

وسیله‌ای برای استقرار آزادی و رهایی دانسته است؟

- (۱) شهر کلاژ - کالین رو و فرد کوتر
- (۲) یافتن فضای گمشده - راجر ترانسیک

- (۳) مرگ و زندگی شهرهای آمریکایی - جین جیکوبز
- (۴) منطق اجتماعی فضا - بیل هیلیر و جولین متسن

۷۶- در توسعه حمل و نقل محور (TOD)، فاصله تا ایستگاه‌های حمل و نقل به ترتیب حداکثر چند متر و چند دقیقه

پیاده‌روی است؟

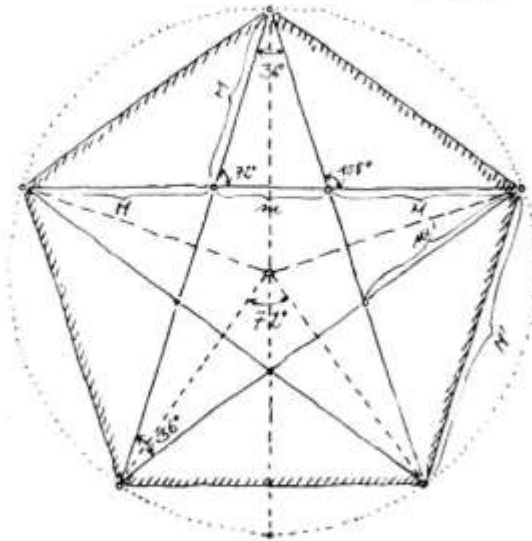
- (۱) ۵،۴۰۰
- (۲) ۵،۶۰۰

- (۳) ۱۰،۸۰۰
- (۴) ۴،۴۰۰ بر اساس شیب و ... زمان پیاده‌روی آن متفاوت است.

۷۷- هدف طراحی منظر عرصه‌های همگانی، رسیدن به کدام‌یک از کیفیت‌های محیطی است؟

- (۱) پایداری
- (۲) رنگ تعلق
- (۳) غنای حسی
- (۴) تناسبات بصری

۷۸- شکل روبه‌رو، با توجه به زاویه ۳۶ درجه داخلی، چه مفهومی را بیان می‌دارد؟



- (۱) تعادل غیرپویا
- (۲) نسبت طلایی
- (۳) تعادل پویا
- (۴) وحدت

۷۹- قدم‌های اولیه‌ی فهم بهتر ایده زندگی همگانی و تعامل آن با فضای همگانی و ساختمان‌ها، توسط کدام گروه از پیشگامان برداشته شد؟

- (۱) طراحی محیطی
- (۲) نوشهرگرایی
- (۳) مدرنیسم
- (۴) زیباسازی شهری

۸۰- جمله «من یک ساختمان واحد را برای همه آب و هواها پیشنهاد می‌کنم»، از کیست؟

- (۱) آلوار آلتو
- (۲) لویی کان
- (۳) لوکوربوزیه
- (۴) والتر گروپیوس

تاریخ معماری و شهرسازی:

- ۸۱- کاروانسرای مشهور به «مورچه خورت» اصفهان، متعلق به چه دوره است؟
 - (۱) شاه سلیمان
 - (۲) شاه عباس اول
 - (۳) شاه عباس دوم
 - (۴) شاه سلطان حسین
- ۸۲- مهم‌ترین فضای ساخته شده شهرهای قرون وسطی که در رقابت با کلیسا قرار می‌گرفت، چه فضایی بود؟
 - (۱) پارویس
 - (۲) تالار شهر
 - (۳) قلعه حکومتی
 - (۴) میدان شهر
- ۸۳- کدام مورد، نخستین شهری است که مغولان ایران به پایتختی برگزیدند؟
 - (۱) مراغه
 - (۲) قنقور آنگ
 - (۳) سلطانیه
 - (۴) تبریز
- ۸۴- در کدام دوره تاریخی، طبقه اجتماعی جدیدی به نام دبیران شکل گرفت؟
 - (۱) اشکانیان
 - (۲) سامانیان
 - (۳) ساسانیان
 - (۴) غزنویان
- ۸۵- برای اولین بار، فرم فضاهای مرکزی و خطی در معماری کدام دوره برای فضای داخلی استفاده شد؟
 - (۱) باروک
 - (۲) رومی
 - (۳) یونانی
 - (۴) رنسانس

۸۶- تصویر روبه‌رو، نمونه‌ای از آثار معماری کدام سبک و در چه قرنی را نشان می‌دهد؟



- (۱) رمانتیک، هجدهم
- (۲) خردگرا، بیستم
- (۳) آرت دکو، هجدهم
- (۴) اکسپرسیونیسم، بیستم

۸۷- محل تقاطع دو راسته اصلی بازار، چه نامیده می‌شود؟

- (۱) میدان گاه
- (۲) میدانچه
- (۳) چهار سوق
- (۴) چهار تاق

۸۸- نخستین پایتخت هخامنشی‌ها، کدام شهر بود؟

- (۱) پاسارگاد
- (۲) تخت جمشید
- (۳) شوش
- (۴) هگمتانه

۸۹- ظهور عصر باروک، با پرداخت فضایی کدام میدان عینیت می‌نماید؟

- (۱) دل پوپولو
- (۲) سن مارکو
- (۳) سن پتر
- (۴) کامپیدولیو

۹۰- کدام اثر، مصداقی مهم از خلق معمارانه فضای درونی است که در معماری روم اهمیت داشت؟

- (۱) فوروم شهر رم
- (۲) معبد پانتئون
- (۳) معبد پارتنون
- (۴) معبد ارختئوم

۹۱- دو میدان اصلی که از آن‌ها به عنوان بزرگترین میادین دنیا تا اواسط قرن بیستم نام برده می‌شد، چه نام داشتند؟

- (۱) پیکادلی / دل پوپولو رُم
- (۲) سن پتر / سن مارکو
- (۳) نقش جهان / سرخ مسکو
- (۴) نقش جهان / سن مارکو

۹۲- کدام اثر و در کجا نقطه آغازین معماری مدرن است؟

- (۱) مدرسه باهوس، فرانکفورت
- (۲) قصر بلورین، لندن
- (۳) کاخ ورسای، پاریس
- (۴) موزه گوگنهایم، نیویورک

۹۳- سبک بازار وکیل شیراز، برگرفته از کدام بناست؟

- (۱) بازار اصفهان
- (۲) قیصریه نائین
- (۳) بازار یزد
- (۴) قیصریه لار

۹۴- باو مایستر اعتقاد دارد که حکومت‌های محلی با کمک ضوابط ساختمانی می‌توانند قیمت زمین را کنترل کنند.

کدام مورد بیانگر ضوابط ساختمانی است؟

- (۱) پهنه‌بندی - تراکم ساختمانی
- (۲) پهنه‌بندی - ارتفاع ساختمانی
- (۳) تراکم ساختمانی - نوع کاربری
- (۴) سرانه ساختمانی - نوع کاربری

۹۵- کدام اندیشمند، برای نجات دنیا از انواع آلودگی‌ها «فدرالیسم اکولوژیک» را پیشنهاد می‌کند؟

- (۱) مامفورد
- (۲) گروپیوس
- (۳) لوکوبوزیه
- (۴) سنت‌الیا

۹۶- اولین خیابان مشجر تهران، چه نام دارد؟

- (۱) بلوار کشاورز
- (۲) ولی‌عصر
- (۳) لاله‌زار
- (۴) باب همایون

- ۹۷- میدان مشق در شهرها به چه منظور احداث می‌گردید؟
 (۱) برگزاری مراسم آیینی
 (۲) تمرین نظامیان
 (۳) تجمع عمومی برای تظاهرات
 (۴) اجرای همه مراسم تشریفات حکومتی
- ۹۸- شهر فشرده، در پاسخ به چه چیز و در کدام بستر جغرافیایی شکل گرفت؟
 (۱) پراکندگی شهری، انگلستان
 (۲) پراکندگی شهری، امریکا
 (۳) ساخت و ساز بی‌روح و یکنواخت سال‌های اخیر، امریکا
 (۴) ساخت و ساز بی‌روح و یکنواخت سال‌های اخیر، انگلستان
- ۹۹- مفاهیم زیر بیشتر در کدام دوره از مسیر تحول فضاهای شهری متداول گردید؟
 «خردگرایی، جنبه‌های ایستایی در هنر و معماری، نظام‌دهی تصنعی، قرینه‌سازی»
 (۱) باروک (۲) مدرن (۳) رنسانس (۴) بی‌زانس
- ۱۰۰- کالبد شهر در کدام دوره تاریخی، دارای بازارهایی است که دهانه آن به میدان اصلی باز شده و سپس در کل شهر شاخه می‌گستراند؟
 (۱) صفوی (۲) سلجوقی (۳) تیموری (۴) ایلخانی
- ۱۰۱- مساجد اولیه آناتولیایی، از کدام جنبه‌ها رنگ و بوی ایرانی به خود گرفتند؟
 (۱) نظم ساختاری و استفاده از ایوان
 (۲) نحوه پوشش سقف و به‌کارگیری گنبد
 (۳) روابط فضایی و نحوه پوشش سقف و به‌کارگیری گنبد (۴) استفاده از ایوان برای درگاه و ورودی‌های شبستان
- ۱۰۲- بنیان‌گذار جنبش «شهرزیبا» کیست و این جنبش بر مبنای کدام آثار استوار بود؟
 (۱) برنهام - طبیعی و فضای سبز
 (۲) گدس - طبیعی و فضای سبز
 (۳) برنهام - اصیل و یادمانی معماری
 (۴) گدس - اصیل و یادمانی معماری
- ۱۰۳- تخته پل متعلق به سبزه‌میدان کدام شهر است و به دستور چه کسی احداث گردید؟
 (۱) تهران، امیرکبیر
 (۲) شیراز، عیسی شیرازی
 (۳) قزوین، زکریای محمد بن قزوینی
 (۴) اصفهان، استاد علی‌اکبر اصفهانی
- ۱۰۴- «شهر زنده»، تکامل یافته کدام یک از ایده‌های مطرح شده است؟
 (۱) باغشهر ابنزر هاوارد
 (۲) شهر خطی سوریا ای ماتا
 (۳) شهر درخشان لوکوربوزیه
 (۴) شهر پهن‌دستی فرانک لویدرایت
- ۱۰۵- به عقیده ادmond بیکن، در فرایند شکل‌گیری ساختار شهری، کدام مورد به‌صورت یک کاتالیست، محرک توسعه ساختار شهری است؟
 (۱) نشانه‌های شهری
 (۲) محور اصلی
 (۳) پهنه مرکزی
 (۴) کانون‌های فعالیتی

تحلیل فضاهای معماری و شهری:

۱۰۶- شکل روبه‌رو کدام بنا است و چه ساختاری دارد؟

- ۱) دانشگاه ویرجینا، مرکزی
- ۲) ساختمان سی بی اس نیویورک، مرکزی
- ۳) ساختمان دبیرخانه اداره مرکزی یونسکو، شعاعی
- ۴) ساختمان مجلس قانون‌گذاری چان‌دیگار، خطی

۱۰۷- براساس طبقه‌بندی قلمروها از دیدگاه آلتمن، یک کلاس درس در کدام رتبه قلمرو قرار می‌گیرد؟

- ۱) اولیه
- ۲) ثانویه
- ۳) عقاید
- ۴) عمومی

۱۰۸- احساس اتصال بین مقاطع مختلف محیطی را چه می‌نامند؟

- ۱) تباین
- ۲) تعادل
- ۳) تناسب
- ۴) تداوم

۱۰۹- شباهت‌های کمی بین دو چیز مشابه و تساوی بین این شباهت‌ها را، به ترتیب چه می‌نامند؟

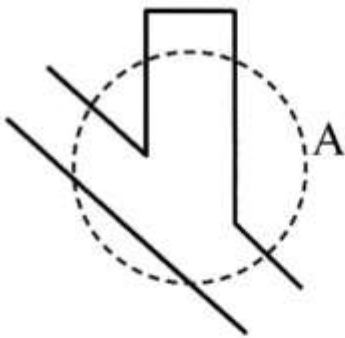
- ۱) تناسب - نسبت
- ۲) نسبت - مقیاس
- ۳) تناسب - مقیاس
- ۴) نسبت - تناسب

۱۱۰- در کدام یک از معیارهای طراحی محیط‌های پاس‌خده شهر، «توالی نشانه‌ها» جای می‌گیرد؟

- ۱) خوانایی
- ۲) گوناگونی
- ۳) غنای حسی
- ۴) انعطاف‌پذیری

۱۱۱- محدوده A، چه نوع فضایی را به زعم چه کسی نشان می‌دهد؟

- ۱) متباین، توسلی
- ۲) رمزآمیز، سوسور
- ۳) گم شده، ترانسیک
- ۴) غیرقابل دفاع، نیومن



۱۱۲- یان گل، ترتیب اهمیت استفاده از قلمرو همگانی را به ترتیب به کدام شکل مطرح می‌کند؟

- ۱) بنا - زندگی - فضا
- ۲) زندگی - فضا - بنا
- ۳) زندگی - بنا - فضا
- ۴) فضا - بنا - زندگی

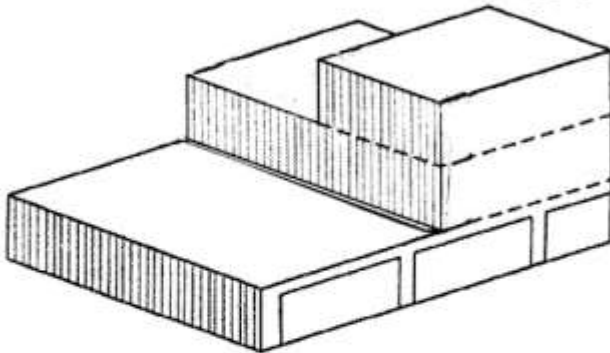
۱۱۳- اصلی‌ترین عنصر چارچوب طراحی شهری مرکز شهر کدام مورد است؟

- ۱) خیابان‌ها
- ۲) فضاهای باز
- ۳) ساختمان‌های تاریخی
- ۴) کاربری زمین و تراکم

۱۱۴- در روان‌شناسی اکولوژیک به جای «فضای فعالیت»، کدام مفهوم به کار رفته است؟

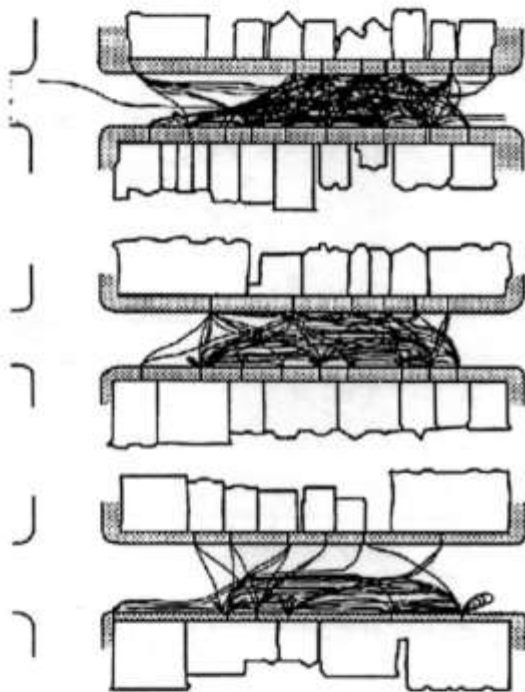
- ۱) نظام‌های فعالیت
- ۲) مدارهای رفتار
- ۳) قرارگاه رفتاری
- ۴) رفتار فضایی

۱۱۵- در تصویر روبه‌رو، حدود تراکم ساختمانی چند درصد به‌نظر می‌رسد؟



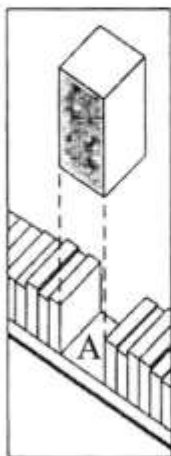
- (۱) ۱۲۵
- (۲) ۱۷۵
- (۳) ۷۵
- (۴) ۵۵

۱۱۶- تصویر روبه‌رو، بیانگر مطالعات چه کسی و در خصوص چه مفهومی است؟



- (۱) یان گل - میزان تعاملات اجتماعی در فضاهای شهری
- (۲) ویلیام وایت - رفتار استفاده‌کنندگان در فضای شهری
- (۳) راجر ترانسیک - مشکلات اجتماعی در فضاهای گم‌شده
- (۴) دونالد ایلیارد - اثر ترافیک عبوری بر زیست‌پذیری خیابان

۱۱۷- در تصویر روبه‌رو، برای سازگاری بیشتر پلاک A با توسعه‌های مجاور، کدام راهکار درست است؟



- (۱) افزایش ارتفاع نما و ایجاد نشانه کالبدی
- (۲) استفاده از ارکان عمودی در نمای قطعه
- (۳) کاهش ارتفاع نما و ایجاد یک‌مرتبگی در نما
- (۴) استفاده از قطعات افقی جهت کوتاه‌تر جلوه‌کردن نما

۱۱۸- تصویر روبه‌رو، کدام کیفیت در شهر را نشان می‌دهد؟

- (۱) سلسله مراتب فضایی
- (۲) غنای حسی
- (۳) تباین فضایی
- (۴) گوناگونی



C B A B C

۱۱۹- طرح شهر مسکو، بر مبنای کدام الگوی شهرسازی است؟

- (۱) ستاره‌ای
- (۲) شعاعی
- (۳) مرکزی
- (۴) شهرک‌های اقماری

۱۲۰- طراحی پروژه تصویر روبه‌رو، از کیست؟

- (۱) کلیولند
- (۲) جرج کسلر
- (۳) چارلز الیوت
- (۴) فردریک لا المستند



۱۲۱- بررسی منطق اجتماعی فضا، با چه هدفی صورت می‌گیرد؟

- (۱) ارائه الگوی طراحی فضاها با تأکید بر مشاهده فعالیت‌های اجتماعی
- (۲) محاسبه احتمال انتخاب مسیرها برای پیاده‌روی در شهرهای موجود
- (۳) توصیه‌های عملی با تمرکز بر مشارکت شهروندان و روند تغییرات آن
- (۴) اهمیت لبه‌های ساختمان‌ها برای عملکرد مطلوب شهرها و فضاهای همگانی

۱۲۲- اگر در طول یک مسیر انسان فضای مختلف و قابل تمایز از یکدیگر را ادراک کرده و آن‌ها را به‌عنوان فضای مرتبط

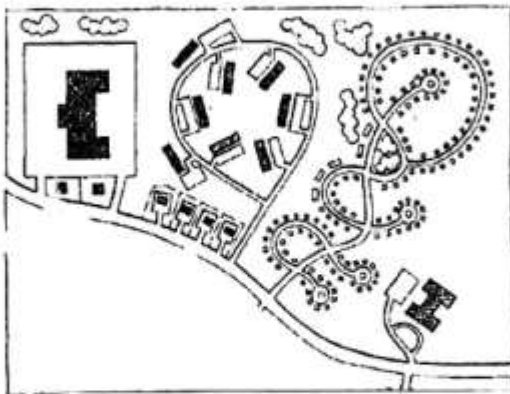
با هم حس نماید، این کیفیت چه نام دارد؟

- (۱) انعطاف
- (۲) تعین
- (۳) توالی
- (۴) محصوریت

۱۲۳- شولتز، نقشه‌های شناختی را شامل چه مواردی می‌داند؟

- (۱) هویت، ساختار و معنا
- (۲) مکان، راه و قلمرو
- (۳) راه، لبه، محله، گره و نشانه
- (۴) نقاط، حریم‌ها، راه‌ها و موانع

۱۲۴- کدام جمله، تحلیل مناسبی از شکل روبه‌رو است؟



- (۱) حوزه‌ها درون‌گرا بوده و به‌طور مستقیم با یکدیگر ارتباط دارند.
 (۲) مجموعه‌ای از بلوک‌های شهری که دارای مرکز مشترک هستند.
 (۳) حوزه‌های توسعه‌یافته از طریق مسیرهای جمع و پخش‌کننده با هم ارتباط پیدا می‌کنند.
 (۴) ارتباطات صرفاً از طریق مسیر اصلی نیست و بدون سلسله‌مراتب به شریان اصلی متصل شده است.
- ۱۲۵- یکی از شاخص‌هایی که در بهبود غنای حسی عناصر محیطی نقش دارند، کدام مورد است؟

- (۱) نفوذپذیری (۲) کارایی (۳) رویت‌پذیری (۴) انعطاف‌پذیری

۱۲۶- از نظر جان لنگ تأمین خلوت و کنترل قلمرو مکانی در طراحی محیط، کدام دسته از نیازهای اساسی انسان را برآورده می‌سازد؟

- (۱) هویت، انگیزش و امنیت
 (۲) هویت، روابط اجتماعی و امنیت
 (۳) احساس تعلق، عزت‌نفس و خودشکوفایی
 (۴) عزت‌نفس، خودشکوفایی و حقیقت‌روایی

۱۲۷- براساس دیدگاه یان گل مقیاس انسانی و مقیاس اتومبیل به ترتیب (از راست به چپ) با سرعت چند کیلومتر بر ساعت معرفی شده‌اند؟

- (۱) ۷ - ۱۰۰ (۲) ۷ - ۶۰ (۳) ۵ - ۱۰۰ (۴) ۵ - ۶۰

۱۲۸- مربع و دایره، مناسب طراحی کدام یک از فضاهای معماری است؟

- (۱) مربع ← نمایشگاه، دایره ← نمایشگاه
 (۲) مربع ← تجاری و بازار، دایره ← نمایشگاه
 (۳) مربع ← نمایشگاه، دایره ← نمایشگاه
 (۴) مربع ← نمایشگاه، دایره ← تجاری و بازار



۱۲۹- کدام گزینه در مورد میدان صحیح است؟

- (۱) کف‌سازی میدان عنصری یکپارچه‌کننده و وحدت‌بخش به میدان است.
 (۲) کف‌سازی میدان حالت پرسپکتیو را کاهش داده و اضلاع را موازی نشان می‌دهد.
 (۳) هماهنگی و رنگ و بافت سبب ایجاد تضاد در کف‌سازی، غنا بخشیدن و حس مقیاس در میدان شده است.
 (۴) الگوی خط‌های به‌کار رفته در طرح کف‌سازی به‌عبار پیاده کمک می‌کند تا حرکت خود را در فضا جهت‌یابی کند.

۱۳۰- تصویر نشان‌دهنده طراحی شهری کدام دوره است؟

- (۱) باروک
- (۲) رنسانس
- (۳) گوتیک
- (۴) رمانسک



کلید اولیه آزمون کارشناسی ارشد ناپیوسته سال 1397

کلید اولیه آزمون کارشناسی ارشد ناپیوسته سال 1397

به اطلاع داوطلبان شرکت کننده در آزمون کارشناسی ارشد سال 1397 می‌رساند، این کلید اولیه غیر قابل استناد است و پس از دریافت نظرات داوطلبان و صاحب نظران، کلید نهایی سوالات تهیه و بر اساس آن کارنامه داوطلبان استخراج خواهد شد. در صورت تمایل می‌توانید حداکثر تا تاریخ 1397/02/18 با مراجعه به سیستم پاسخگویی اینترنتی به نشانی request.sanjesh.org و تکمیل فرم اعتراض به کلید سوالات آزمون کارشناسی ارشد سال 1397 اقدام نمایید. لازم به ذکر است نظرات داوطلبان فقط از طریق اینترنت دریافت خواهد شد و به موارد ارسالی از طریق دیگر رسیدگی نخواهد شد.

نوع دفترچه	نام رشته امتحانی	کد رشته امتحانی
F	مجموعه طراحی شهری	1351

شماره سوال	گزینه صحیح	شماره سوال	گزینه صحیح	شماره سوال	گزینه صحیح	شماره سوال	گزینه صحیح	شماره سوال	گزینه صحیح	شماره سوال	گزینه صحیح
1	1	31	3	61	4	91	3	121	2	151	سفید
2	3	32	4	62	2	92	2	122	3	152	سفید
3	4	33	2	63	3	93	4	123	2	153	سفید
4	2	34	1	64	1	94	3	124	3	154	سفید
5	3	35	4	65	2	95	1	125	3	155	سفید
6	4	36	3	66	4	96	4	126	1	156	سفید
7	1	37	1	67	1	97	2	127	4	157	سفید
8	3	38	2	68	2	98	1	128	3	158	سفید
9	2	39	3	69	4	99	3	129	1	159	سفید
10	4	40	4	70	2	100	2	130	1	160	سفید
11	2	41	4	71	3	101	4	131	سفید	161	سفید
12	4	42	1	72	1	102	3	132	سفید	162	سفید
13	3	43	4	73	2	103	1	133	سفید	163	سفید
14	3	44	3	74	4	104	4	134	سفید	164	سفید
15	1	45	1	75	1	105	2	135	سفید	165	سفید
16	2	46	1	76	3	106	3	136	سفید	166	سفید
17	4	47	3	77	4	107	2	137	سفید	167	سفید
18	3	48	4	78	2	108	4	138	سفید	168	سفید
19	1	49	1	79	1	109	4	139	سفید	169	سفید
20	2	50	2	80	3	110	1	140	سفید	170	سفید
21	3	51	4	81	4	111	3	141	سفید	171	سفید
22	4	52	4	82	2	112	2	142	سفید	172	سفید
23	3	53	3	83	1	113	1	143	سفید	173	سفید
24	4	54	2	84	3	114	3	144	سفید	174	سفید
25	2	55	1	85	2	115	2	145	سفید	175	سفید
26	4	56	4	86	4	116	4	146	سفید	176	سفید
27	2	57	2	87	3	117	2	147	سفید	177	سفید
28	1	58	3	88	1	118	1	148	سفید	178	سفید
29	3	59	1	89	4	119	4	149	سفید	179	سفید
30	2	60	3	90	2	120	4	150	سفید	180	سفید

شماره سوال	گزینه صحیح	شماره سوال	گزینه صحیح	شماره سوال	گزینه صحیح	شماره سوال	گزینه صحیح
181	سفید	211	سفید	241	سفید	271	سفید
182	سفید	212	سفید	242	سفید	272	سفید
183	سفید	213	سفید	243	سفید	273	سفید
184	سفید	214	سفید	244	سفید	274	سفید
185	سفید	215	سفید	245	سفید	275	سفید
186	سفید	216	سفید	246	سفید	276	سفید
187	سفید	217	سفید	247	سفید	277	سفید
188	سفید	218	سفید	248	سفید	278	سفید
189	سفید	219	سفید	249	سفید	279	سفید
190	سفید	220	سفید	250	سفید	280	سفید
191	سفید	221	سفید	251	سفید	281	سفید
192	سفید	222	سفید	252	سفید	282	سفید
193	سفید	223	سفید	253	سفید	283	سفید

194	سفید	224	سفید	254	سفید	284	سفید	314	سفید
195	سفید	225	سفید	255	سفید	285	سفید	315	سفید
196	سفید	226	سفید	256	سفید	286	سفید	316	سفید
197	سفید	227	سفید	257	سفید	287	سفید	317	سفید
198	سفید	228	سفید	258	سفید	288	سفید	318	سفید
199	سفید	229	سفید	259	سفید	289	سفید	319	سفید
200	سفید	230	سفید	260	سفید	290	سفید	320	سفید
201	سفید	231	سفید	261	سفید	291	سفید		
202	سفید	232	سفید	262	سفید	292	سفید		
203	سفید	233	سفید	263	سفید	293	سفید		
204	سفید	234	سفید	264	سفید	294	سفید		
205	سفید	235	سفید	265	سفید	295	سفید		
206	سفید	236	سفید	266	سفید	296	سفید		
207	سفید	237	سفید	267	سفید	297	سفید		
208	سفید	238	سفید	268	سفید	298	سفید		
209	سفید	239	سفید	269	سفید	299	سفید		
210	سفید	240	سفید	270	سفید	300	سفید		

خروج